



Modulo di
Metodologie Educative e Tutoriali

Prof. Antonio Nocera

Insegnamento Promozione della Salute e della Sicurezza

Corso di Laurea in Tecnica della Riabilitazione Psichiatrica

A.A. 2013/2014

Medicina e Chirurgia

**Come inizia un percorso di
sviluppo?**

Gli obiettivi

Obiettivi del percorso

- *Presentare i fondamenti delle teorie dell'apprendimento degli adulti*
- *Riconoscere e descrivere diverse fasi del ciclo di apprendimento umano e diversi stili di apprendimento*
- *Individuare le differenze fra la promozione dello sviluppo del sapere, del saper fare e del saper essere*
- *Definire il concetto di competenza secondo alcuni modelli proposti, applicabili al contesto sanitario*
- *Descrivere le diverse fasi in cui si può articolare un processo formativo*



Obiettivi del percorso

- *Individuare e illustrare gli strumenti utili a condurre un'analisi dei bisogni di formazione e training*
- *Costruire obiettivi di sviluppo specifici, misurabili, raggiungibili e tempificati*
- *Elencare e descrivere le principali metodologie educative, didattiche e formative utilizzabili in un setting di sviluppo*
- *Descrivere alcuni strumenti utili a condurre una valutazione di efficacia di un percorso di crescita*
- *Presentare i fondamenti teorici e gli strumenti a supporto delle tecniche di tutoring, coaching, mentoring e counselling*



Gli obiettivi

Cosa dovrebbe essere in grado di **FARE** la persona che prima non sapeva fare?

In quali condizioni volete che la persona sia in grado di farlo?

Uno schema di progettazione

Competenza coinvolta	Obiettivi	Contenuti	Metodologia	Materiali a supporto	Tempi	Modalità di valutazione

Uno schema di progettazione

Competenza Coinvolta	Obiettivi	Contenuti	Metodologia

Competenza Coinvolta	Obiettivi	Contenuti	Metodologia
 Al termine della formazione le persone saranno in grado di ...			

Gli obiettivi

Al termine del percorso di formazione/tutoraggio le persone saranno in grado di ...

Il verbo che completa la frase è solitamente un obiettivo formativo adeguato. Sfortunatamente esistono molte parole ambigue - **FUZZIES** - che fanno correre il rischio di essere fumosi, vaghi e inconcludenti.

Ricordate le tre categorie di co.ze?

Solitamente la professionalità dell'operatore sanitario si articola in un insieme di competenze:

- **Intellettive**
- **Relazionali**
- **Tecniche**



Ricordate perché distinguerle?

Questa scelta permetterà di individuare quali metodi di valutazione siano più validi per verificare il raggiungimento dell'obiettivo educativo e ***quale metodo di insegnamento/apprendimento sia più efficace e pertinente*** per far conseguire quelle competenze professionali.



Le metodologie formative

Una sessione didattica

L'utilizzo di un questionario o un test

La visione di un filmato

La lettura di un caso

Un'esperienza sul campo

Una simulazione o un role play

Un affiancamento

Una lettura di un testo

Una discussione guidata

Un'esercitazione o un problem solving

Un gioco analogico

Una testimonianza

La metodologia formativa che vi è toccata

- 1. Quando/come può essere utilizzata?**
- 2. Quali punti di forza ha?**
- 3. Quali i punti deboli?**
- 4. Che attenzioni occorre avere nel suo utilizzo?**

La lezione

Modalità strutturata di trasmissione di contenuti cognitivi caratterizzata da:

- precedente individuazione dei contenuti
- basso grado di interazione
- comunicazione ad una via come modalità prevalente

Punti a cui prestare attenzione

- curva di apprendimento e di attenzione/durata
- coerenza con gli obiettivi
- collocazione logico-cronologica nel programma



La discussione

Modalità di comunicazione strutturata caratterizzata da:

- **approfondimento dei contenuti esposti in precedenza**
- **alto grado potenziale di interazione**
- **comunicazione a più vie**

Punti a cui prestare attenzione

- **curva di apprendimento e di attenzione/durata**
- **appropriatezza e gestibilità degli interventi**
- **collocazione cronologica (solitamente al termine della lezione)**



Le esercitazioni/riflessioni guidate

Modalità di verifica dell'apprendimento caratterizzata da:

- **applicazione di metodi e strumenti teorici**
- **attivazione di energia e partecipazione/clima**
- **analisi di situazioni specifiche**
- **formulazione di proposte**

Punti a cui prestare attenzione

- **coerenza con obiettivi/area tematica**
- **appropriatezza e gestibilità degli strumenti**
- **tempi**
- **collocazione**
- **modalità e tempi di restituzione**



Metaplan

Modalità di attivazione dei partecipanti finalizzata a:

- Far emergere i punti di vista individuali rispetto a un tema (partecipazione attiva di tutti)
- Raccogliere, riunire, strutturare, immagazzinare, visualizzare le idee

Fasi di lavoro:

- Elaborare per ciascuna delle dimensioni presentate il proprio punto di vista
- Riportare le proprie riflessioni sui post-it (una riflessione per ogni post-it)
- Posizionare ciascun post-it sul cartellone di pertinenza
- Ci si divide in gruppi e ciascun gruppo prende in visione un cartellone, raggruppando i post-it
- I gruppi elaborano una clusterizzazione dei principali elementi emersi

Punti a cui prestare attenzione

- Interpretazione degli elementi di riflessione emersi sui post-it
- Momenti di restituzione dei lavori in gruppo eccessivamente lunghi



Simulazione/Role Playing

Modalità di attivazione dei partecipanti finalizzata a:

- sperimentare modalità di comportamento in relazione a situazioni specifiche
- sviluppare sensibilizzazione relativamente a dette situazioni
- attivare energia e partecipazione
- creare clima
- produrre materiale/stimoli per successive elaborazioni

Punti a cui prestare attenzione

- situazioni interpretabili, sufficientemente chiare e definite ma non vincolanti
- istruzioni e ruoli chiari e definiti, ma con margini di autonomia
- rischio di banalizzare
- uscita dal ruolo
- continuità tra la situazione simulata e la realtà lavorativa
- guida all'osservazione

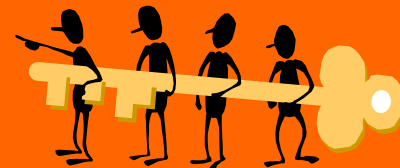
Il caso

Metodologia didattica finalizzata a :

- analizzare e affrontare razionalmente situazioni complesse
- mostrare l'applicazione di metodi, concetti, tecniche
- modellizzare apprendimenti
- sviluppare capacità interpretative
- sviluppare conoscenze di contesti specifici

Punti a cui prestare attenzione

- interesse del caso per i partecipanti
- giusto livello di approfondimento/ documentazione
- verosimiglianza
- reazione dei partecipanti alla metodologia





Modulo di
Metodologie Educative e Tutoriali

Prof. Antonio Nocera

Insegnamento Promozione della Salute e della Sicurezza

Corso di Laurea in Tecnica della Riabilitazione Psichiatrica

A.A. 2013/2014

Medicina e Chirurgia