

Ormoni e doping

ESERCIZIO FISICO

caratteristiche
esercizio

ritmo
circadiano

fattori psichici

alimentazione

CRH

ACTH

CORTISOLO

Metabolismo

lipolisi
gluconeogenesi
glicogenolisi
insulinorestenza
protidosintesi epatica
catabolismo prot. muscolare

Sist. cardiovascolare

potenziamento vasocostrizione
aumento gittata cardiaca

Altri effetti

modulazione tono dell'umore
inibizione gonadotropine

CRH (*Corticotropin releasing hormon*)



Proopiomelanocortina (POMC)

ACTH

β -lipotropina

altri peptidi



β -endorfina

Adattamento
psico-comportamentale

???

cortisolo

altri steroidi

CRH

catecolamine
(adrenalina/noradrenalina)

Adattamento
metabolico

Adattamento
cardiovascolare



Corticotropina (ACTH) e doping

La corticotropina stimola la funzione della corteccia surrenale, la quale produce ormoni che, a loro volta, controllano il metabolismo glucidico e l'equilibrio idrico salino.

L'attivazione dell'ACTH e della corteccia surrenale è tipica nelle condizioni di stress, pertanto la giustificazione nell'uso di questo ormone è quella di fornire all'atleta una maggior quota di ormone per fronteggiare lo stress.

Induce lieve aumento della soglia della fatica

Le prestazioni non subiscono, però, progressi significativi immediati o a lungo termine

Le complicazioni sono gravi, anche se rare, e comprendono: ritenzione idrica, diabete, alterazioni cutanee, riduzione delle difese immunitarie, miopatie, obesità, osteoporosi, ulcera gastroduodenale.

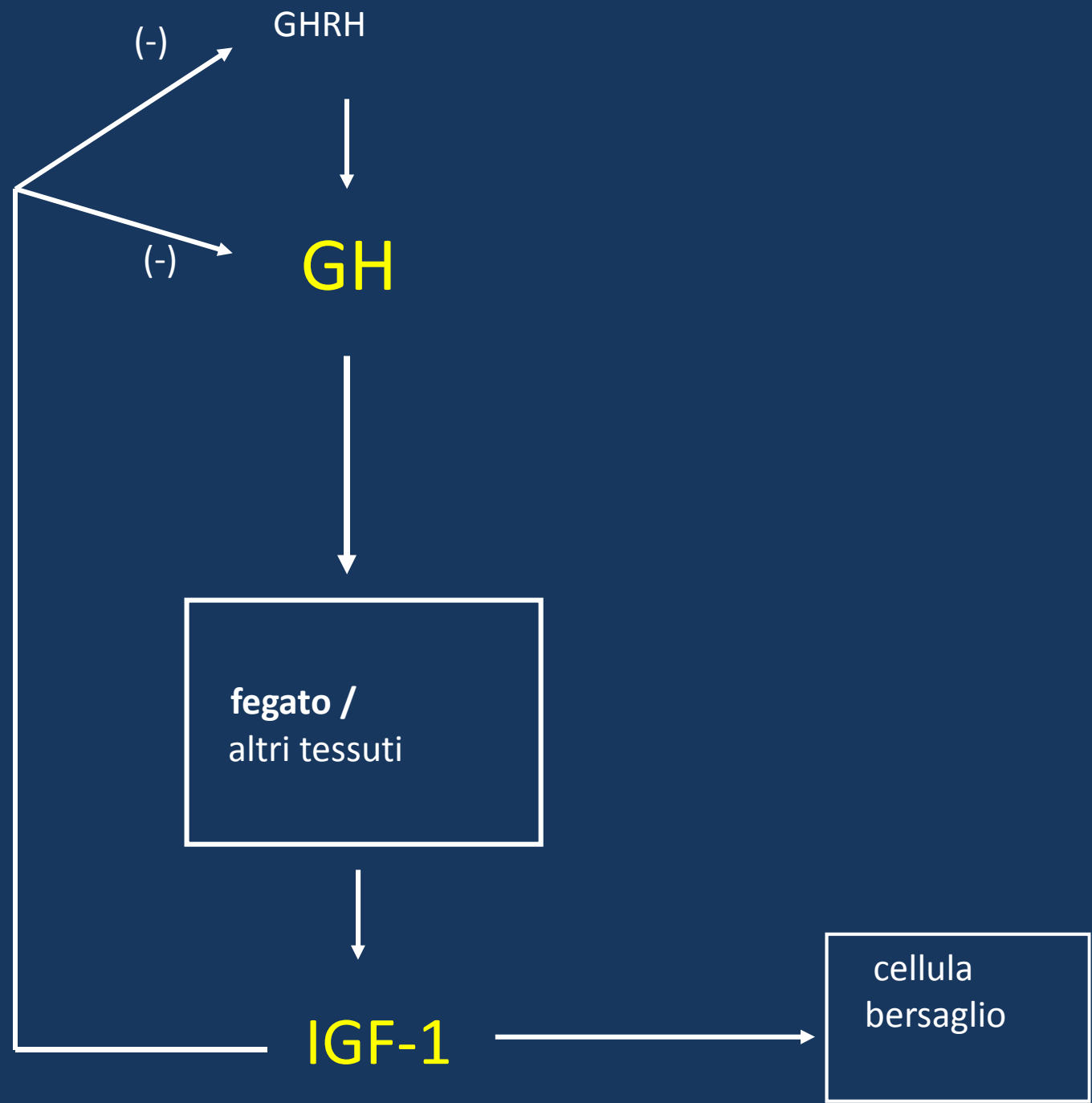
ACTH: razionale

- Stimolo della corteccia surrenalica
- Azione assimilabile all'assunzione esogena di corticosteroidi

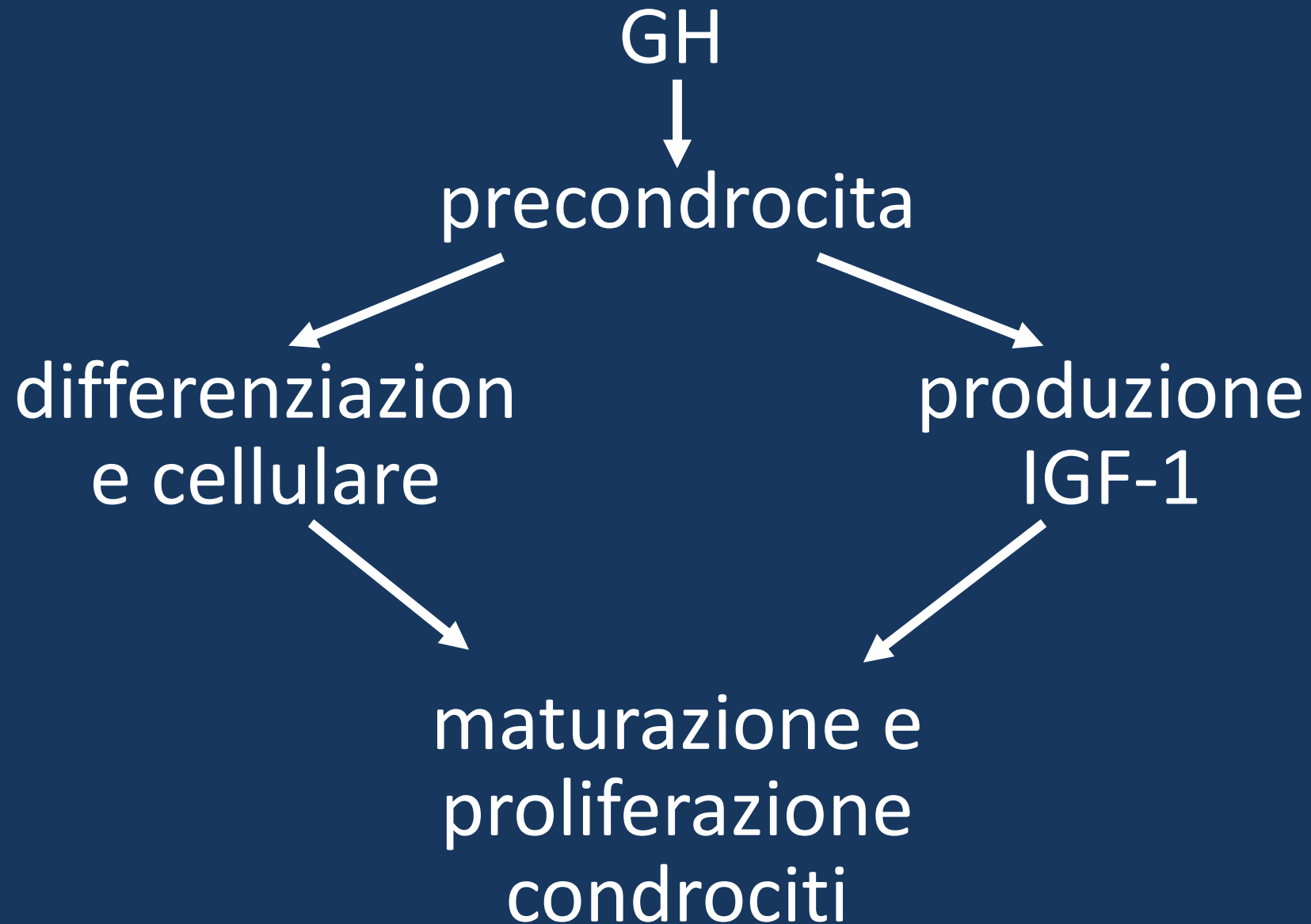
ACTH: effetti

- Aumento dei livelli di cortisolo
- Aumento della glicemia
- Lieve aumento della soglia della fatica

- Le prestazioni non subiscono, però, progressi significativi immediati o a lungo termine



AZIONI DEL GH SULL'OSSO EPIFISARIO



Effetti dell'Ormone della Crescita

- Stimola la crescita di tutti i tessuti del corpo capaci di crescere
- Stimola la produzione di IGF-1 (Insulin-like growth factor) che media molti degli effetti del GH
- Effetti del GH sui processi metabolici:
 - Incrementata sintesi proteica in tutte le cellule
 - Diminuita utilizzazione dei carboidrati da parte delle cellule
 - Aumentata mobilizzazione degli acidi grassi liberi ed utilizzo degli acidi grassi per produrre energia

EFFETTI GENERALI DEL SISTEMA GH/IGF-I

- Effetti sul metabolismo osseo
 - stimolo condrogenesi
 - stimolo apposizione ossea
 - aumento assorbimento intestinale calcio
- Effetti sul metabolismo intermedio
 - aumento sintesi proteica (az. anabolica)
 - aumento lipolisi e chetogenesi
 - aumento gluconeogenesi
 - modulazione azione insulinica
- Stimolo proliferazione cellulare
- Aumento massa magra e riduzione grasso viscerale
- Effetti cardiovascolari
 - aumento contrattilità
 - stimolo ipertrofia miocardica
 - riduzione natriuresi
- Modulazione benessere psico-fisico

Effetti metabolici del GH

Effetto acuto (<2h)

- azione insulinosimile

Effetti cronici

- stimolo sintesi proteica
- stimolo gluconeogenesi epatica
- inibizione utilizzazione periferica del glucosio
- stimolo lipolisi

Stimoli metabolici alla secrezione di GH

- riduzione glicemia
- aumento del lattato
- riduzione dei NEFA
- aumento aminoacidi (arginina)

GH ed esercizio fisico

L'esercizio acuto aumenta la secrezione di GH, tanto più precocemente quanto maggiore è la sua intensità

La risposta è proporzionale a intensità e durata dell'esercizio

L'allenamento sembra aumentare la secrezione di GH e la sua risposta all'esercizio acuto, con aumento dell'IGF-1

Risposta del GH all'esercizio acuto

- soglia intorno al 30% della VO_2 max
- latenza minima circa 10 minuti
- entità della risposta fino a 100 volte i livelli basali (esercizio anaerobico)
- risposta maggiore in epoca puberale

Razionale all'uso di GH nello sport

- Stimola la sintesi proteica, incrementa la massa magra. Azione lipolitica: riduce la massa grassa.
- Effetto complessivo di entità pari a quello degli steroidi anabolizzanti con possibile azione additiva e sinergica con steroidi anabolizzanti.

EFFETTI ACUTI DELLA SOMMINISTRAZIONE DI GH SUL SISTEMA CARDIOVASCOLARE

↑ frequenza (azione diretta?)

↑ output

↓ resistenze vascolari



SINDROME IPERCINETICA

Effetti di trattamenti con dosi sovrafisiologiche di GH su composizione corporea e apparato muscolare

- aumento massa magra e riduzione massa grassa
- aumento tessuto connettivo
- aumento massa muscolare ?
- aumento forza muscolare?

Abuso di GH nei bodybuilders

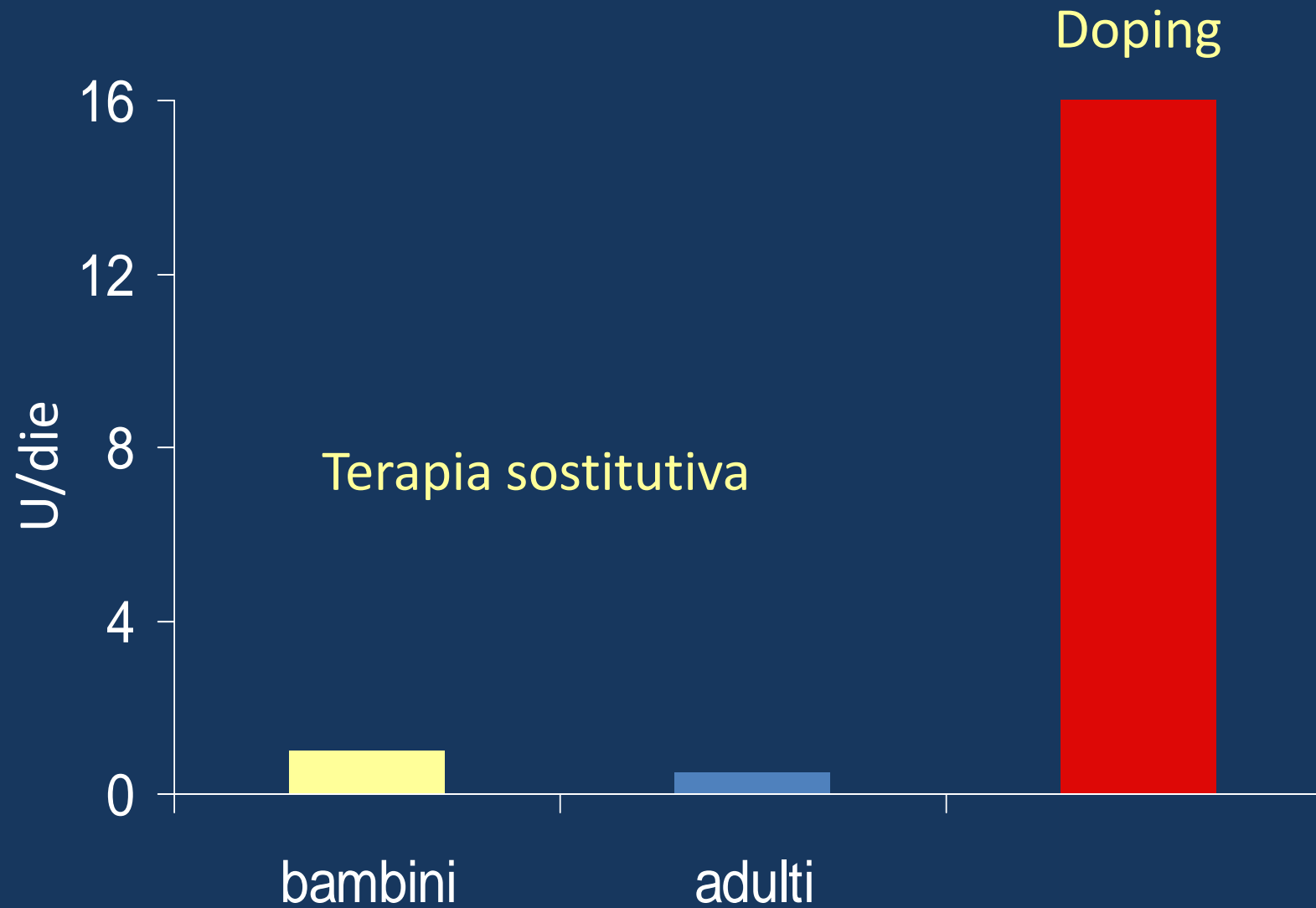
L'eccesso di GH determina ipertrofia muscolare, facilita la lipolisi.

L'eventuale perdita di efficienza del muscolo è di secondaria importanza in questa categoria di soggetti.

Uso di GH nello sport

- L'“Underground Steroid handbook” –California- già conteneva le informazioni sul hGH prima che se ne parlasse nella letteratura scientifica. L'uso del GH è iniziato con il GH estrattivo, ancora oggi esistono traffici al mercato nero di **ipofisi umane**.
- L'approvvigionamento di GH umano ricombinante (rhGH) deriva da furti, ricette false, vendita da genitori di bambini affetti da GHD.

Posologia media del GH



Fonti di GH esogeno

Sintesi (costo elevato)

Estrazione da cadavere (rischio di malattia di Creutzfeldt-Jacob)

Effetti avversi di dosi sovralfisiologiche di GH

- ritenzione idrica con edemi
- dolori muscolari e articolari, sindrome del tunnel carpale
- ipersudorazione
- aumento dei valori pressori
- insulinoresistenza con alterazioni della tolleranza ai carboidrati (diabete)
- aumentato rischio cardiovascolare (?)
- aumentato rischio di neoplasie maligne (?)

Effetti avversi dell'eccesso di IGF-1 (oltre a quelli dell'eccesso di GH)

- Lipodistrofia (in sede di iniezione)
- Ingrossamento milza, reni, linfonodi
- Ipoglicemia

Rischi associati alla somministrazione di dosi sovrafisiologiche di GH

ACROMEGALIA

Malattia determinata da ipersecrezione di GH nell'età adulta, caratterizzata da eccessiva crescita ossea e da ispessimento dei tessuti molli, ad andamento insidioso e progressivo, disabilitante, associata ad aumentata mortalità cardiovascolare e neoplastica. Se il quadro si realizza prima della saldatura delle cartilagini epifisarie si ha il gigantismo.

CARDIOPATIA ACROMEGALICA

Prevalenza di complicanze cardiovascolari nell'acromegalia:

- Cardiomegalia:
assai frequente (spesso asintomatica)
- Ipertrofia biventricolare (in genere concentrica): > 90%
- Ipertensione: ~ 33%
- Cardiopatia ischemica (malattia dei piccoli vasi):
~ 20% (scintigrafia)
- Aritmie ventricolari: 4 - 40%
- Dilatazione cavità e scompenso congestizio: non frequenti e tardivi



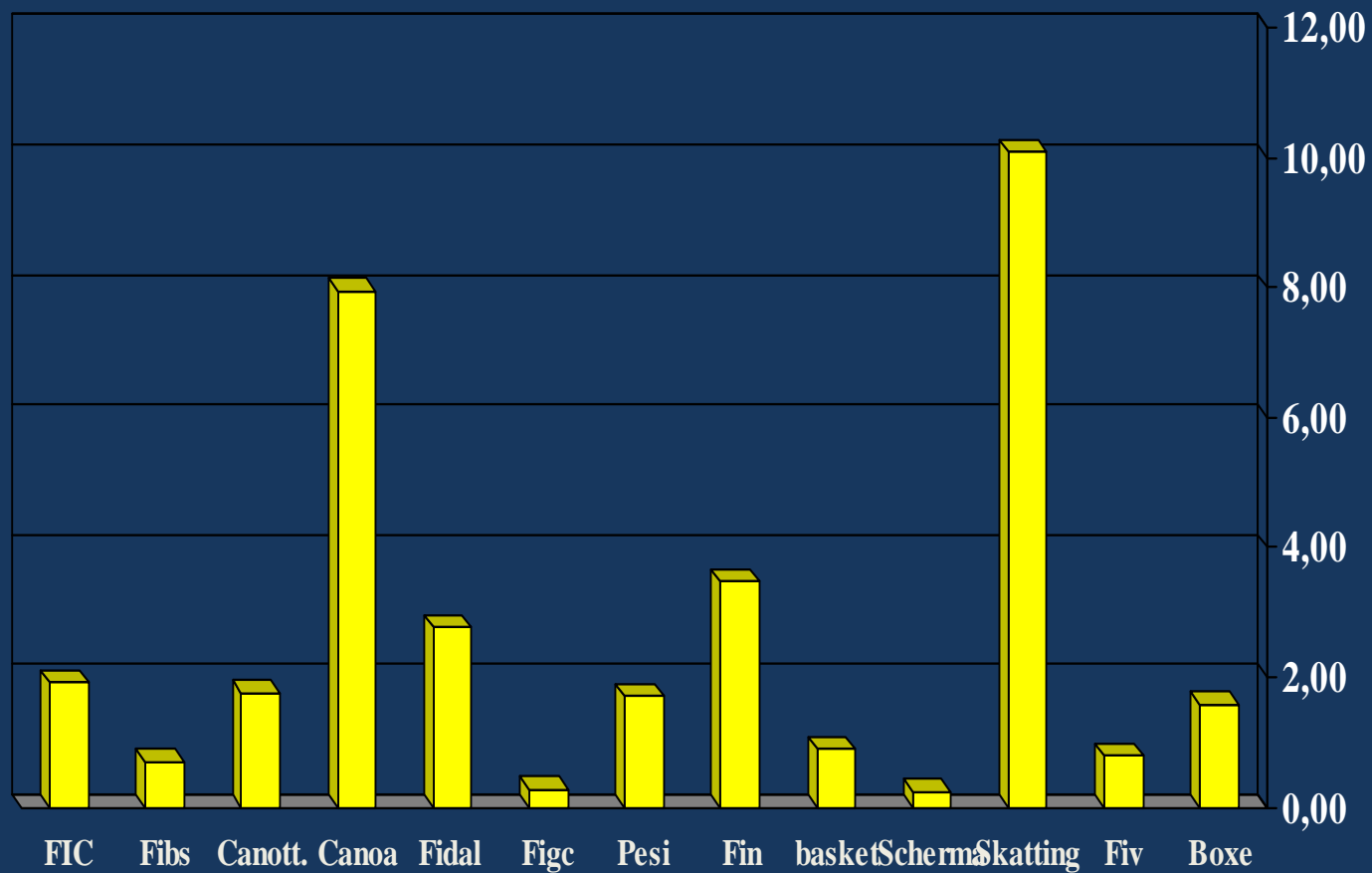
Aumentata mortalità

Uso di GH nei vari sport

GH levels (ng/ml) in different Sports

Campagna "io non rischio la salute"

■ mean



Perché gli atleti utilizzano hGH?

E' difficile essere scoperti

L'ormone della crescita ricombinante è una “sostanza simile alla endogena” difficile da distinguere dall'ormone naturale (diverse isoforme naturali identificabili con HPLC)

Rapida eliminazione.

Livelli ematici incostanti e variabili

Il GH effettivamente incrementa le capacità muscolari degli atleti?

Non ci sono dati che dimostrano l'efficacia

Pelissier-Alicot Al., Leonetti G. Am Bio Clin 2003; 61:41-8

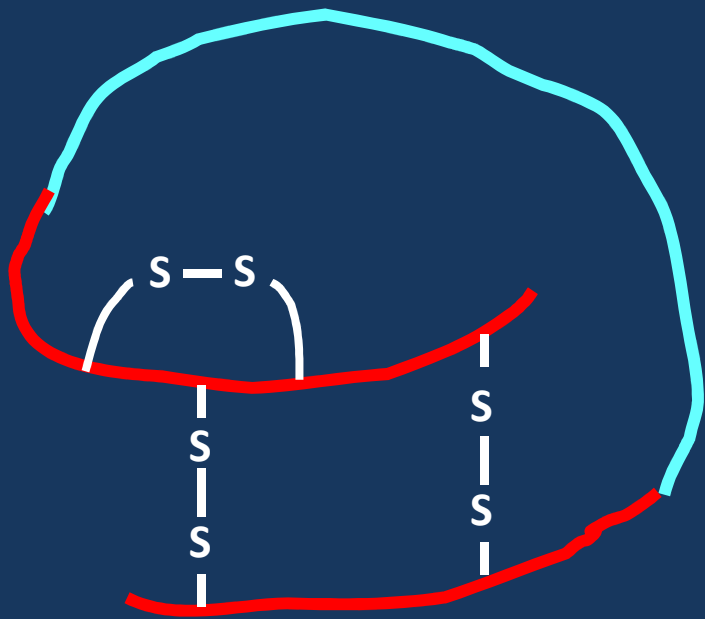
Non ci sono evidenze di aumento della forza muscolare in atleti in allenamento

Dean H. Clin J Sport Med 2002; 12:250-3

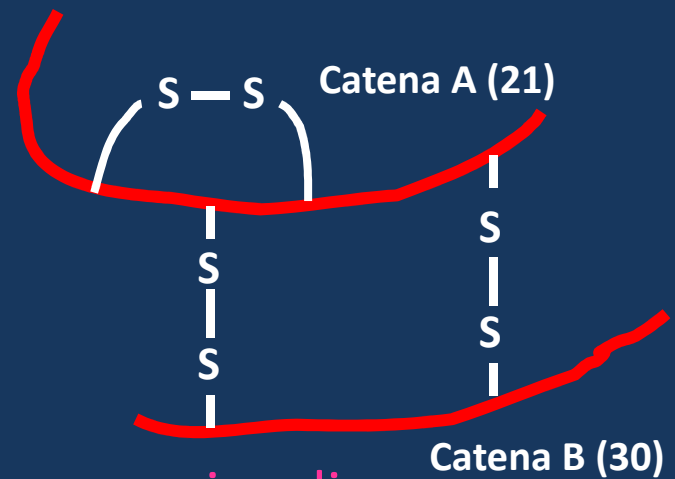
Sintesi e struttura dell'insulina

Gli ormoni peptidici sono sintetizzati come preproormoni inattivi che includono una sequenza segnale, l'ormone e altri frammenti peptidici aggiuntivi

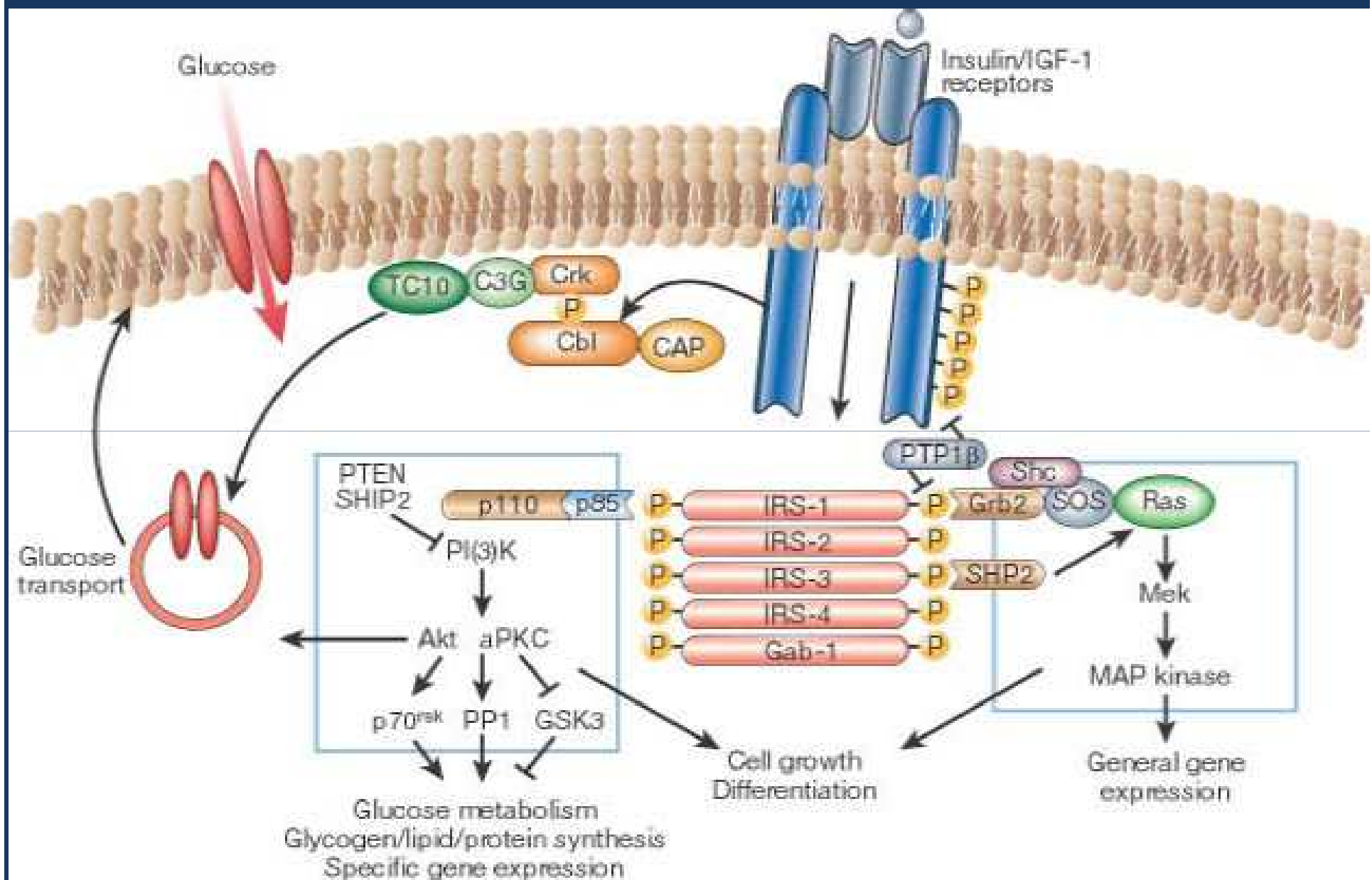
Proinsulina (84 aa)



Peptide C
(di connessione)



insulina



Effetti dell'insulina

◆ Fegato

Stimola

sintesi glicogeno
sintesi trigliceridi

Inibisce

glicogenolisi
ketogenesi
gluconeogenesi

◆ Muscolo scheletrico

utilizzo glucosio
sintesi proteine
sintesi glicogeno

degradazione proteica
glicogenolisi

◆ Tessuto adiposo

utilizzo glucosio
accumulo trigliceridi

lipolisi

**Promuove processi
anabolici**

**Inibisce processi
catabolici**

Esercizio fisico (intenso)



- aumento produzione epatica di glucosio
- aumento lipolisi
- aumento rilascio tessutale aminoacidi
- conservato effetto su utilizzazione del glucosio nel muscolo in attività

ALLENAMENTO: aumentata sensibilità insulinica

Reazioni avverse dell'insulina

- **Ipoglicemia (fino al coma)**
- **Allergia**
 - Reazioni locali cutanee o sistemiche
- **Lipoipertrofia**
 - Dovuta all'effetto lipogenico dell'insulina quando si utilizza la stessa area per frequenti iniezioni
- **Lipoatrofia**
 - Dovuta alla presenza di impurità
- **Edema da insulina transitorio e raro**

Abuso da Insulina

- L'insulina come doping è apparsa alle Olimpiadi Invernali di Nagano nel 1998 soprattutto tra gli atleti dell'Est Europa

Potenzialmente pericoloso:

ipokaliemia

scambio di siringhe fra atleti con rischio di infezioni

Insulina e doping: razionale

Facilita l'ingresso del glucosio nelle cellule

Stimola la glicogenosintesi

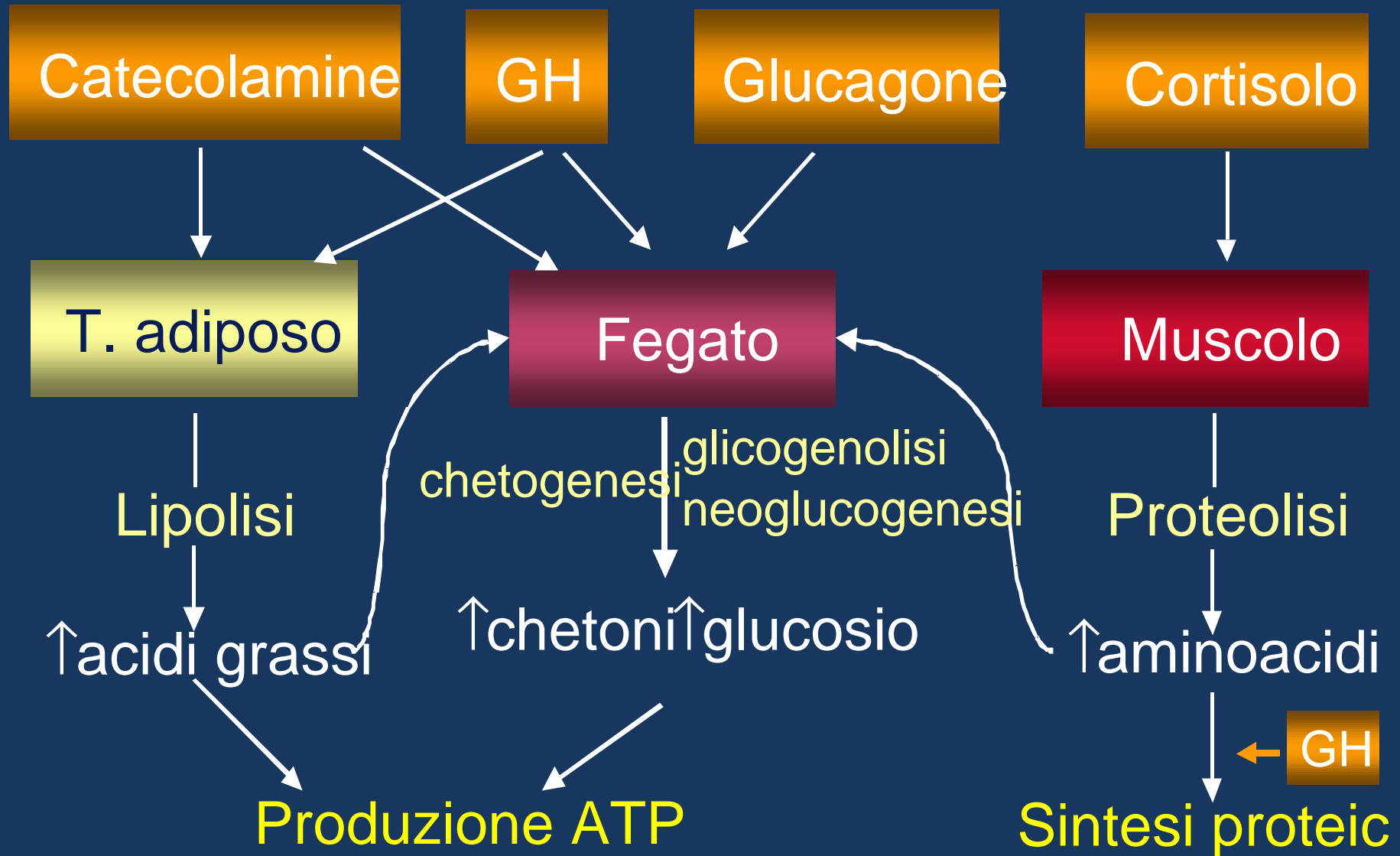
- Aumenta la disponibilità di glicogeno
 - incrementa la performance

Facilita il recupero attraverso l'uso di sistemi tipo "clamps" (insulina+glucosio+aminoacidi)

Incrementa la massa muscolare

- Associata a diete ad elevate quantità di carboidrati (body-builders)

Regolazione endocrina della mobilizzazione delle riserve energetiche





Metabolismo glucidico

- aumento neoglucogenesi
- inibizione utilizzazione glucosio

Metabolismo lipidico

- aumento lipolisi
- aumento chetogenesi

Metabolismo proteico

- aumento protidosintesi
- ipertrofia muscolare (effetto cronico)

Effetti cardiovascolari

- aumento contrattilità
- ipertrofia cardiaca

ALLENAMENTO: attenuazione risposta ormonale

Principali risposte ormonali all'esercizio fisico

Aumentano:

- Catecolamine
- CRH-ACTH-cortisolo
- GH
- Glucagone
- (PRL)

Si riduce:

- Insulina

Altri regolatori ormonali



Gonadotropine (LH/ICSH, hCG)

Hanno effetti diversi nell'uomo e nella donna. Nell'uomo, controllano la produzione di testosterone, pertanto vengono assunti per ottenere gli stessi effetti degli ormoni androgeni steroidei.

Nella donna controllano il processo dell'ovulazione.

Gli effetti collaterali sono riconducibili a quelli degli steroidi anabolizzanti. Due sintomi gravi sono rappresentati dalla cefalea fastidiosissima e, sul piano psicologico, dalla depressione. Possono produrre cisti ovariche.

HCG: razionale

- Aumento dei livelli di steroidi gonadici
- Assimilabile alla somministrazione di Te
- Non modifica il rapporto di testosterone/epitestosterone

HCG: effetti

- Assimilabili all'uso degli anabolizzanti

Effetti collaterali

- Cefalea
- Irritabilità
- Depressione
- Ginecomastia