

SEDE

Hotel Leon d'Oro

Viale Piave, 5 - 37135 Verona

RESPONSABILI SCIENTIFICI

Carlo Negri

U.O.C. di Endocrinologia, Diabetologia e Malattie del Metabolismo
Azienda Ospedaliera Universitaria Integrata di Verona

Maddalena Trombetta

U.O.C. di Endocrinologia, Diabetologia e Malattie del Metabolismo
Azienda Ospedaliera Universitaria Integrata di Verona

PROVIDER ECM

SID - Società Italiana di Diabetologia N° 373
Via Pisa, 21 - 00162 Roma
Tel. 06.44240967 - Fax 06.44292060
E-mail: siditalia@pec.siditalia.it

ISCRIZIONE

L'iscrizione è gratuita e potrà essere effettuata tramite la compilazione di un form on-line sul sito della SID nella sezione Formazione/Corsi Residenziali

OBIETTIVI FORMATIVI

Documentazione clinica. Percorsi clinico-assistenziali diagnostici e riabilitativi, profili di assistenza - profili di cura (3)

E.C.M.

Il Corso è rivolto a 50 partecipanti
Figure professionali: Medico Chirurgo, Dietista, Infermiere, Psicologo .
Discipline di specializzazione per la professione di Medico Chirurgo: Endocrinologia, Malattie Metaboliche e Diabetologia, Medicina Interna.

N° ECM di riferimento: 373 - 378175

N° ore formative: 5

N° crediti assegnati all'evento: 5

METODO DI VERIFICA ED INFORMAZIONI VARIE

La documentazione ECM sarà on-line a partire dalle ore 08.00 del giorno 07 ottobre 2023 alle ore 08.00 del giorno 10 ottobre 2023.

Si ricorda che da comunicazione Age.Na.S. del 27 marzo 2015 il questionario di verifica on-line consente di effettuare una sola e non ripetibile compilazione del test. Il set di

domande rimarrà lo stesso ed allo stesso verrà applicata la doppia randomizzazione. In sede di evento il provider darà indicazioni in merito alla pubblicazione del questionario. L'assegnazione dei crediti formativi rimane, comunque, subordinata a:

- presenza in sala per il 90% della durata dell'evento. La rilevazione delle presenze verrà compiuta tramite utilizzo di scanner elettronici posizionati presso l'ingresso delle sale. Si raccomanda vivamente ai partecipanti di provvedere sempre a registrare l'ingresso e l'uscita. L'assenza di una sola delle timbrature necessarie determinerà l'impossibilità di assegnazione dei crediti;
- rispondere correttamente al 75% dei quesiti del questionario di apprendimento;

ATTESTATO ECM

L'attestato ECM verrà spedito all'indirizzo di posta elettronica, indicato e confermato al momento dell'iscrizione on-line, dopo aver effettuato le opportune verifiche.

ATTESTATO DI PARTECIPAZIONE

Ai partecipanti verrà rilasciato l'attestato di partecipazione, a fine evento.

SEGRETERIA ORGANIZZATIVA

I&C s.r.l.

Via Andrea Costa, 202/6
40134 Bologna

Tel. 0516144004 - Fax 0516142772

sabina.espositi@iec-srl.it

gaia.guidotti@iec-srl.it

www.iec-srl.it

Con la sponsorizzazione non condizionante di:



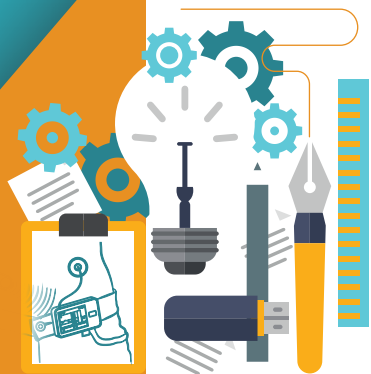
PANCREAS ARTIFICIALE e CONTESTI DI VITA: *dalle linee guida alla quotidianità*

Verona, 06 ottobre 2023

Hotel Leon D'Oro



La diffusione di dispositivi tecnologici per la gestione del diabete mellito tipo 1 è notevolmente aumentata nel corso degli ultimi anni. Attualmente sono disponibili sistemi di infusione insulinica automatizzati e conosciuti con il nome di pancreas artificiale ibrido. Questi dispositivi sono in grado di controllare in modo automatico la somministrazione di insulina basale ma, al momento del pasto oppure in occasione di esercizio fisico, richiedono l'intervento del paziente. Sebbene questi aspetti non permettano ancora di considerare le prestazioni del pancreas artificiale completamente sostitutive della beta-cellula, il loro utilizzo ha dimostrato di ridurre il tempo trascorso in ipoglicemia, aumentare il tempo in euglicemia e ridurre la variabilità glicemica. Considerando la complessità di questi dispositivi e la tumultuosa velocità con cui si stanno diffondendo è necessario garantire una formazione continua a tutte le figure professionali che operano all'interno del team diabetologico (medici, infermieri, dietiste e psicologi). L'obiettivo di questo corso è consolidare e ampliare le conoscenze relative ai sistemi di pancreas artificiale con particolare attenzione ai contesti di vita quotidiana della persona con diabete mellito tipo 1.



FACULTY

Enzo **Bonora**, Verona
 Federico **Boscari**, Padova
 Corinna **Brangani**, Verona
 Paola **Branzi**, Verona
 Daniela **Bruttomesso**, Padova
 Giuliana **Da Prato**, Verona
 Fabio **Favaretto**, Verona
 Angela **Girelli**, Brescia

Liliana **Indelicato**, Verona
 Luigi **Laviola**, Bari
 Sabrina **Morando**, Verona
 Carlo **Negri**, Verona
 Ambra **Schiona**, Verona
 Rossana **Tinelli**, Verona
 Maddalena **Trombetta**, Verona

09.30 Registrazione dei partecipanti

10.00 Presentazione del corso e saluti di benvenuto - *Enzo Bonora*

Moderatori: Enzo Bonora, Angela Girelli

10.15 Il Pancreas Artificiale: uno sguardo verso il futuro - *Luigi Laviola*

10.45 Pancreas Artificiale: alla ricerca del paziente ideale
Carlo Negri, Maddalena Trombetta

11.15 Pancreas Artificiale: aspetti psicosociali - *Liliana Indelicato*

11.45 *Coffee Break*

12.00 Pancreas Artificiale: algoritmi a confronto - *Daniela Bruttomesso*

12.45 *Lunch*

13.30-15.00

LAVORI DI GRUPPO ► MEDICI E DIETISTE

(i partecipanti saranno suddivisi in 2 gruppi e ciascun gruppo sarà affidato a due Tutor)

Gruppo 1: La gestione del paziente in terapia con pancreas artificiale in corso di attività fisica

Tutor: Federico Boscari, Giuliana Da Prato

Gruppo 2: La gestione del paziente in terapia con pancreas artificiale nelle occasioni conviviali

Tutor: Corinna Brangani, Paola Branzi

LAVORI DI GRUPPO ► INFERMIERI

(i partecipanti saranno suddivisi in 2 gruppi e ciascun gruppo sarà affidato a due Tutor)

Gruppo 1: La presa in carico infermieristica del paziente che inizia la terapia con pancreas artificiale

Tutor: Fabio Favaretto, Rossana Tinelli

Gruppo 2: La gestione delle criticità in corso di terapia con pancreas artificiale: cosa fare se.....

Tutor: Sabrina Morando, Ambra Schiona

15.30 Revisione dei lavori di gruppo in plenaria - *Carlo Negri, Maddalena Trombetta*

16.00 Chiusura dei lavori - *Carlo Negri, Maddalena Trombetta*