



**UNIVERSITÀ
di VERONA**

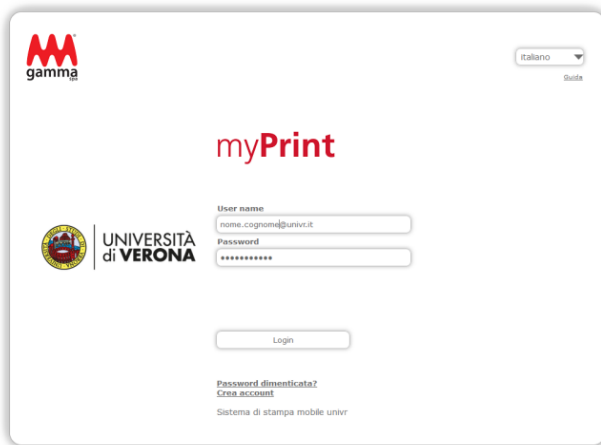
**SISTEMA
BIBLIOTECARIO**
di Ateneo

**Istruzioni per l'installazione
sul proprio PC
del driver di stampa
MyPrintUNIVR
(sistemi operativi Windows)**

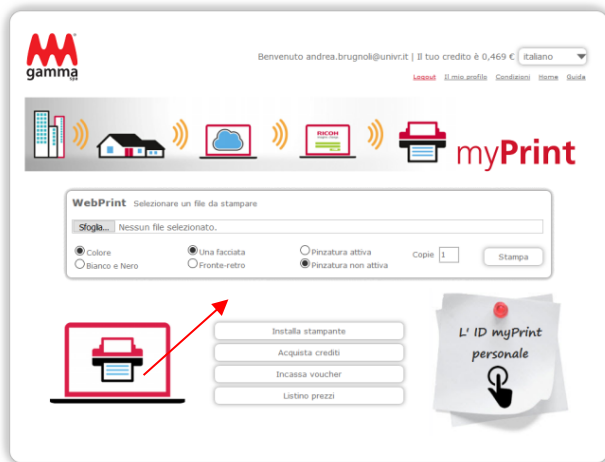
Informazioni complete sulla pagina

<https://www.univr.it/it/i-nostri-servizi/stampe-e-fotoriproduzioni>

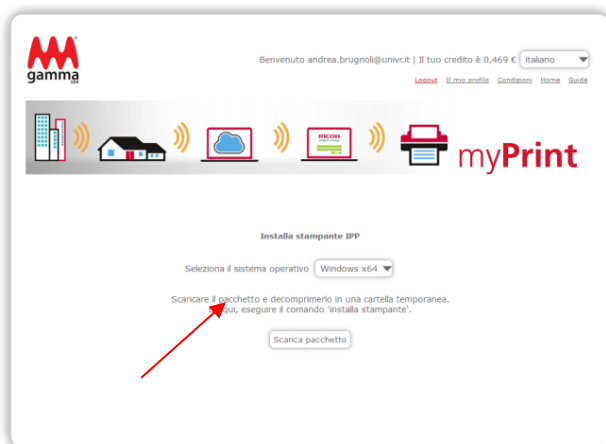
Ultimo aggiornamento: 16 maggio 2019



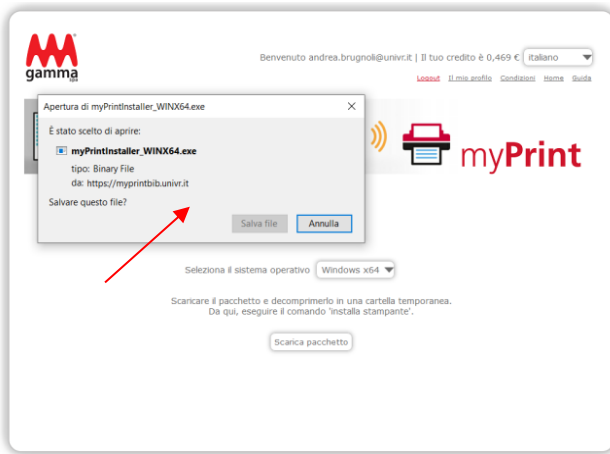
1.
Accedere con le proprie credenziali (indirizzo email e password) al portale <https://myprintbib.univr.it>



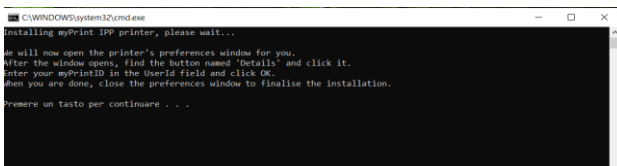
2.
Procedere con il pulsante “installa stampante”.



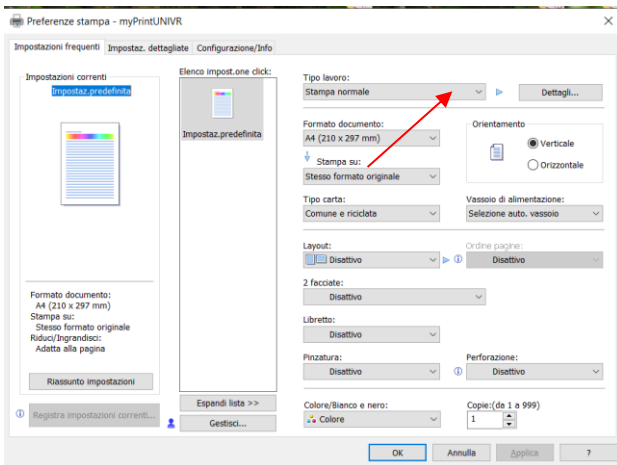
3.
Nella pagina compare l'indicazione del sistema operativo individuato (che può essere modificato dal menu a tendina) e il pulsante per scaricare il pacchetto del driver della stampante.



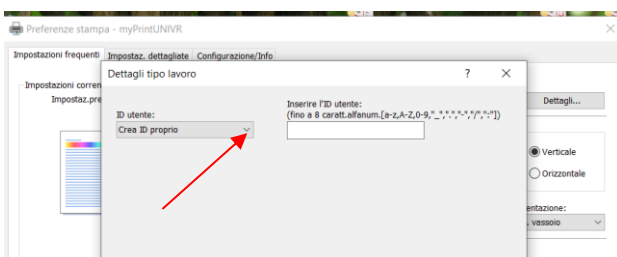
4.
Scegliere di salvare il file sul proprio PC e lanciare l'installazione cliccando sull'icona del pacchetto.



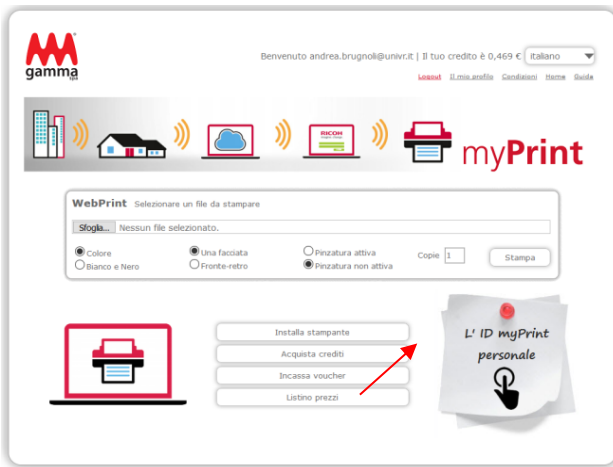
5.
Al termine dell'installazione premere un tasto per procedere.



6.
Nella finestra di dialogo che si apre, impostare il proprio profilo con il tasto dettagli.

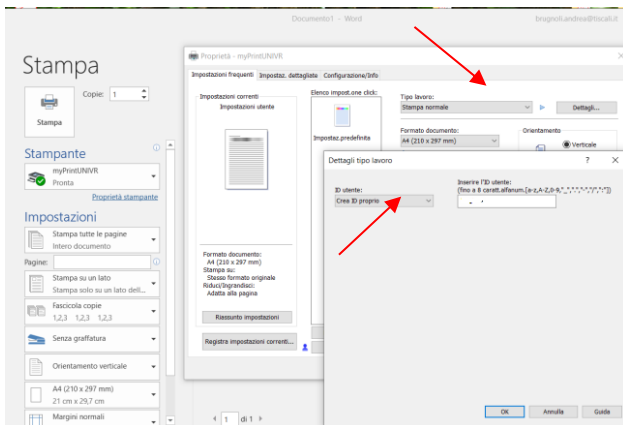


7.
Nella schermata dei dettagli inserire il proprio id personale di MyPrintBib, che si ricava dalla schermata iniziale del portale.



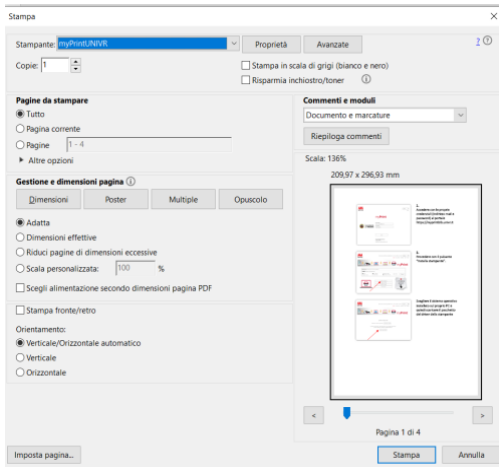
8.

L'ID personale myPrintBib compare sotto il simbolo del post-it nella propria homepage sul portale <https://myprintbib.univr.it>



9.

L'ID personale myPrintBib è a questo punto inserito nella configurazione della stampante; è possibile fare una verifica (o reinserirlo) da "Impostazioni stampante" e quindi "Dettagli".



10.

Da qualsiasi programma si intenda lanciare la stampa, nella schermata di dialogo apparirà ora anche la stampante myPrintUNIVR, correttamente configurata con il proprio ID personale.