



# **L'esperienza dell'Università di Verona nella direzione del Controllo Direzionale**

***Stefano Fedeli***

*Responsabile Ufficio Programmazione e Controllo Direzionale*

*Verona 20 ottobre 2003*

# Il percorso operativo per l'avvio della contabilità economico patrimoniale

## INTERVENTI CO.FI.

ACQUISIZIONE DELLA NUOVA  
PROCEDURA DI CONTABILITA'  
CINENCA C.I.A.

INTRODUZIONE DI UN NUOVO  
REGOLAMENTO DI CONTABILITA'  
E FINANZA

ADOZIONE DI UN UNICO PIANO DEI  
CONTI FINANZIARIO



# Il percorso operativo per l'avvio della contabilità economico patrimoniale

**INTERVENTI CO.EP.**

**DEFINIZIONE DEL PIANO DEI CONTI ECONOMICO**

## PIANO DEI CONTI

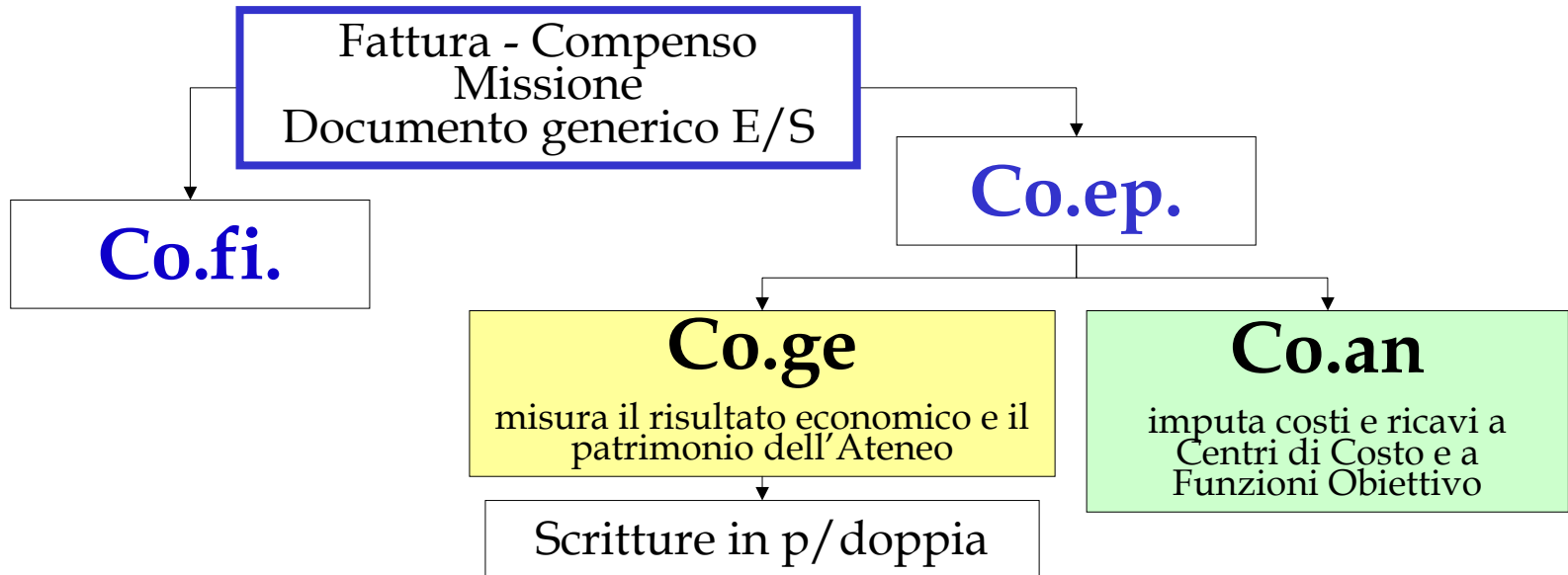
Contabilità finanziaria	Contabilità economico-patrimoniale
<i>F.E. Finanziario Entrata</i>	<b>Conti numerari</b>
<i>F.S. Finanziario Spesa</i>	<i>E.R. Economico Ricavi</i>
	<i>E.C. Economico Costi</i>
	<i>E.A. Economico Attività</i>
	<i>E.P. Economico Passività</i>



# Il percorso operativo per l'avvio della contabilità economica patrimoniale

## INTERVENTI CO.EP.

DEFINIZIONE DEL COLLEGAMENTO  
CONTABILE FRA IL SISTEMA  
FINANZIARIO E IL SISTEMA  
ECONOMICO



# Il percorso operativo per l'avvio della contabilità economica patrimoniale

**INTERVENTI CO.EP.**

**COSTRUZIONE DELLE TABELLE DI RACCORDO CO.FI. CO.EP.**

**Tabella di raccordo CO.FI. - CO.EP. (esempio)**

<b>Capitolo</b>	<b>DENOMINAZIONE</b>	<b>CONTO EC</b>	<b>DESCRIZIONE CONTO ECONOMICO</b>
03/02/01	Acquisto libri riviste e giornali/Rassegna stampa	E.C.1.7	Acquisto di libri e riviste
03/02/02	Acquisto materiali di consumo	E.C.1.2	Acquisto materiale di cancelleria
03/02/03	Spese per libretti di iscrizione	E.C.1.8	Acquisto di altri beni
03/02/04	Spese per diplomi	E.C.1.8	Acquisto di altri beni
03/02/05	Manutenzione ordinaria immobili e aree verdi	E.C.2.8	Manutenzione ordinaria
03/02/06	Fitti locali e spese condominiali	E.C.2.10	Fitti passivi
03/02/07	Manutenzione mobili	E.C.2.8	Manutenzione ordinaria
03/02/08	Manutenzione attrezzature e macchinari	E.C.2.8	Manutenzione ordinaria



# Il percorso operativo per l'avvio della contabilità economico patrimoniale

## INTERVENTI CO.EP.

### DEFINIZIONE DEI CRITERI DI AMMORTAMENTO DEI BENI

DESCRIZIONE	Annualità
IMPIANTI	20
ATTREZZATURE SCIENTIFICHE	3
ALTRE ATTREZZATURE	5
ARREDAMENTO	5
MACCHINE D'UFFICIO	5
AUTOMEZZI	5
LIBRI E COLLEZIONI	5
ATTREZZATURE INFORMATICHE	5



# Il percorso operativo per l'avvio della contabilità economica patrimoniale

**INTERVENTI CO.EP.**

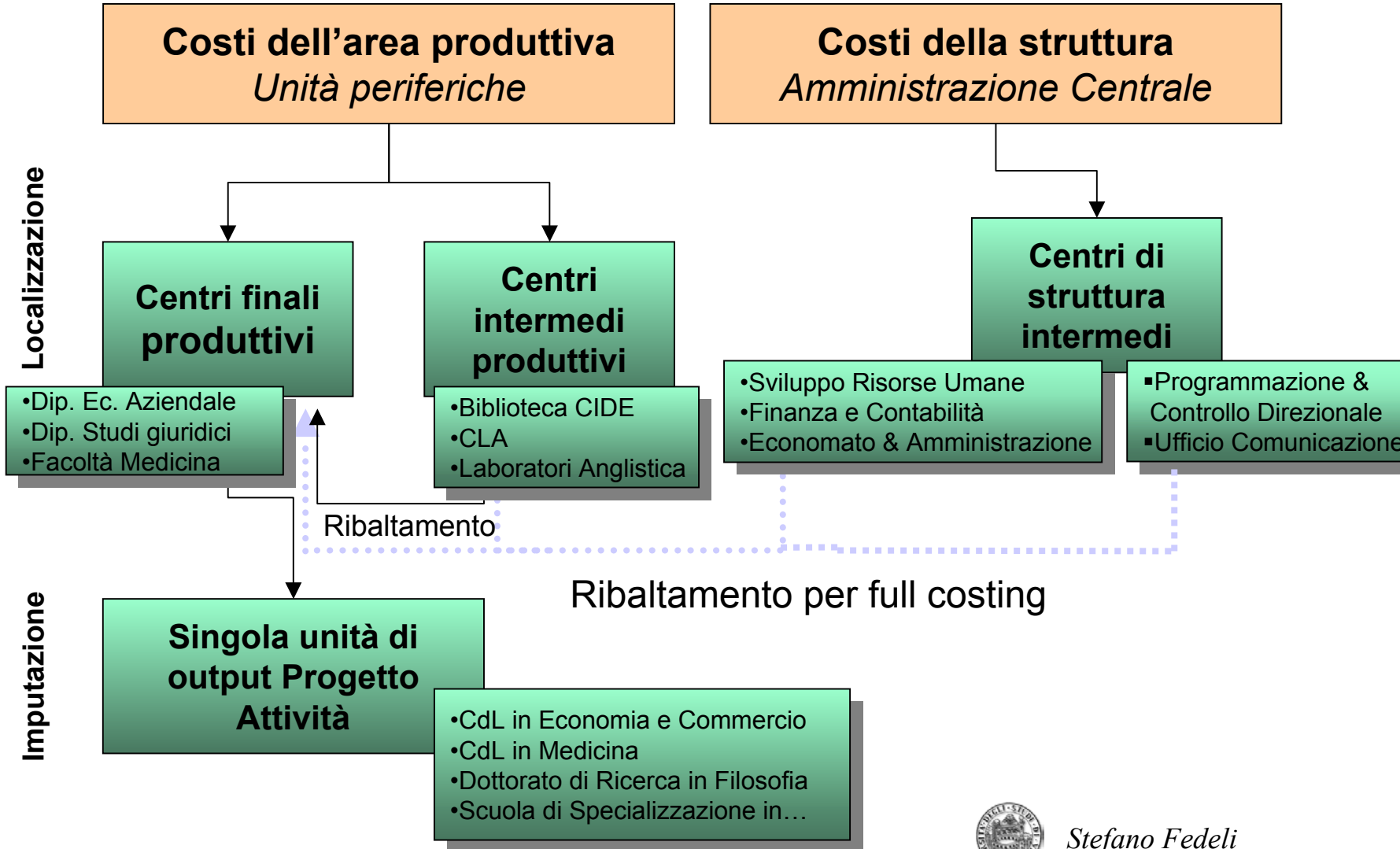
**AVVIO PROCESSO DI RICOGNIZIONE  
INVENTARIALE**

**FORMAZIONE E AGGIORNAMENTO AL  
PERSONALE**

**AVVIO DELLA SPERIMENTAZIONE**



# Centri e processo di attribuzione dei costi





# Il percorso operativo per l'avvio della contabilità economico patrimoniale

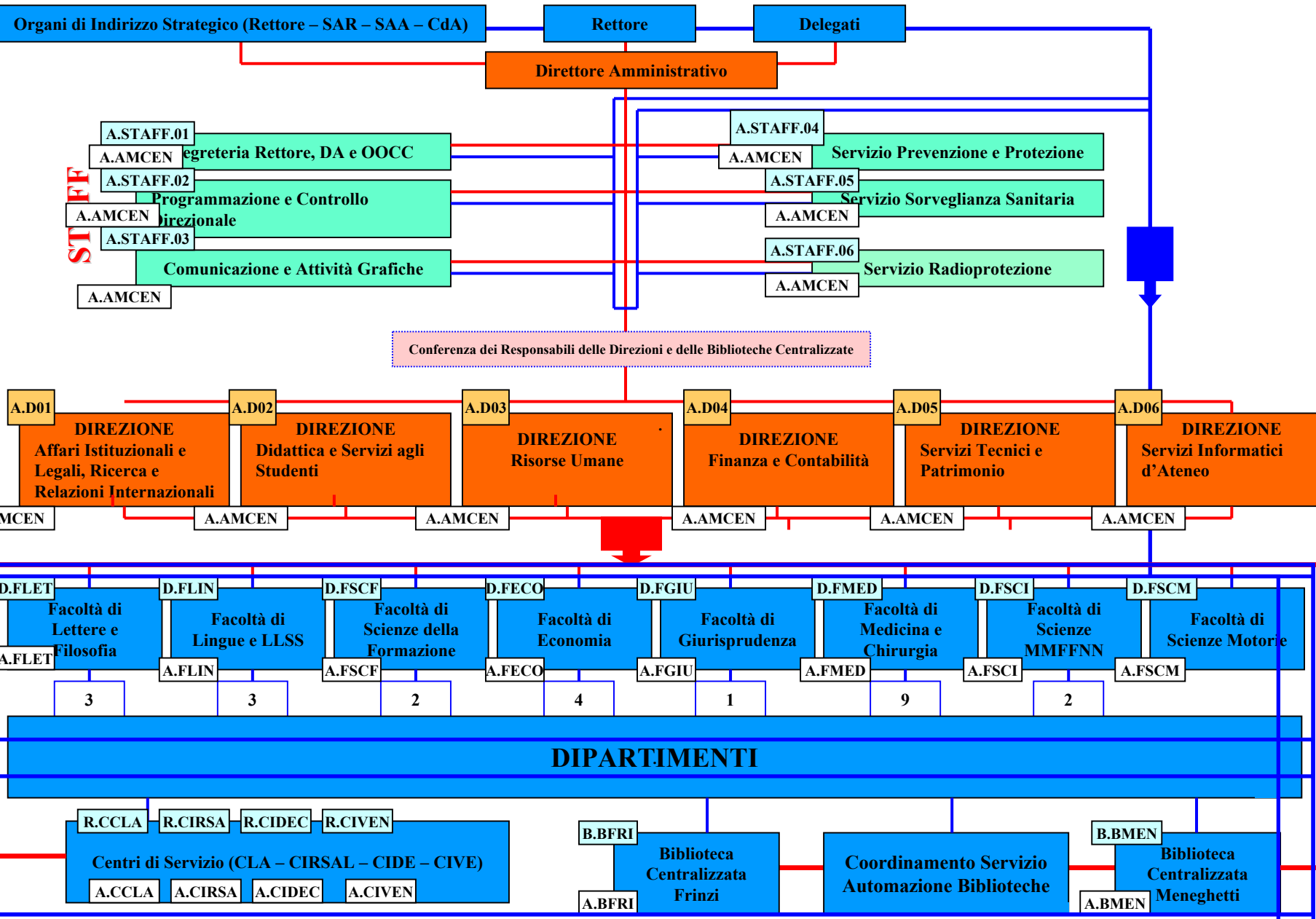
## INTERVENTI CO.AN.

### INDIVIDUAZIONE DEI CENTRI DI COSTO

Livello 1		Livello 2		Livello 3		
A	Amministrazione	A.D04	Direzione IV - Finanza e Contabilità	A.D04.01	Area Finanza e Contabilità	Int. Reale
A	Amministrazione	A.D04	Direzione IV - Finanza e Contabilità	A.D04.02	Area Trattamenti Economici e Servizio Fiscale	Int. Reale
A	Amministrazione	A.D04	Direzione IV - Finanza e Contabilità	A.D04.03	Area Coordinamento dei Centri di Responsabilità	Int. Reale
R	Ricerca	R.DBIOM	Dip.Scienze Biomediche	R.DBIOM.01	Dip.Scienze Biomediche e Chirurgiche	Finale
R	Ricerca	R.DBIOM	Dip.Scienze Biomediche	R.DBIOM.02	Sezione di Cardiologia	Finale
R	Ricerca	R.DBIOM	Dip.Scienze Biomediche	R.DBIOM.03	Sezione di Chirurgia Vascolare	Finale
R	Ricerca	R.DBIOM	Dip.Scienze Biomediche	R.DBIOM.04	Sezione di Dermatologia e Venerologia	Finale
R	Ricerca	R.DBIOM	Dip.Scienze Biomediche	R.DBIOM.05	Sezione di Endocrinologia	Finale
X		X.01	Utenze			Int. Fittizi
X		X.02	Edifici universitari			Int. Fittizi



# IL SISTEMA DIREZIONALE D'ATENEO: QUADRO D'INSIEME

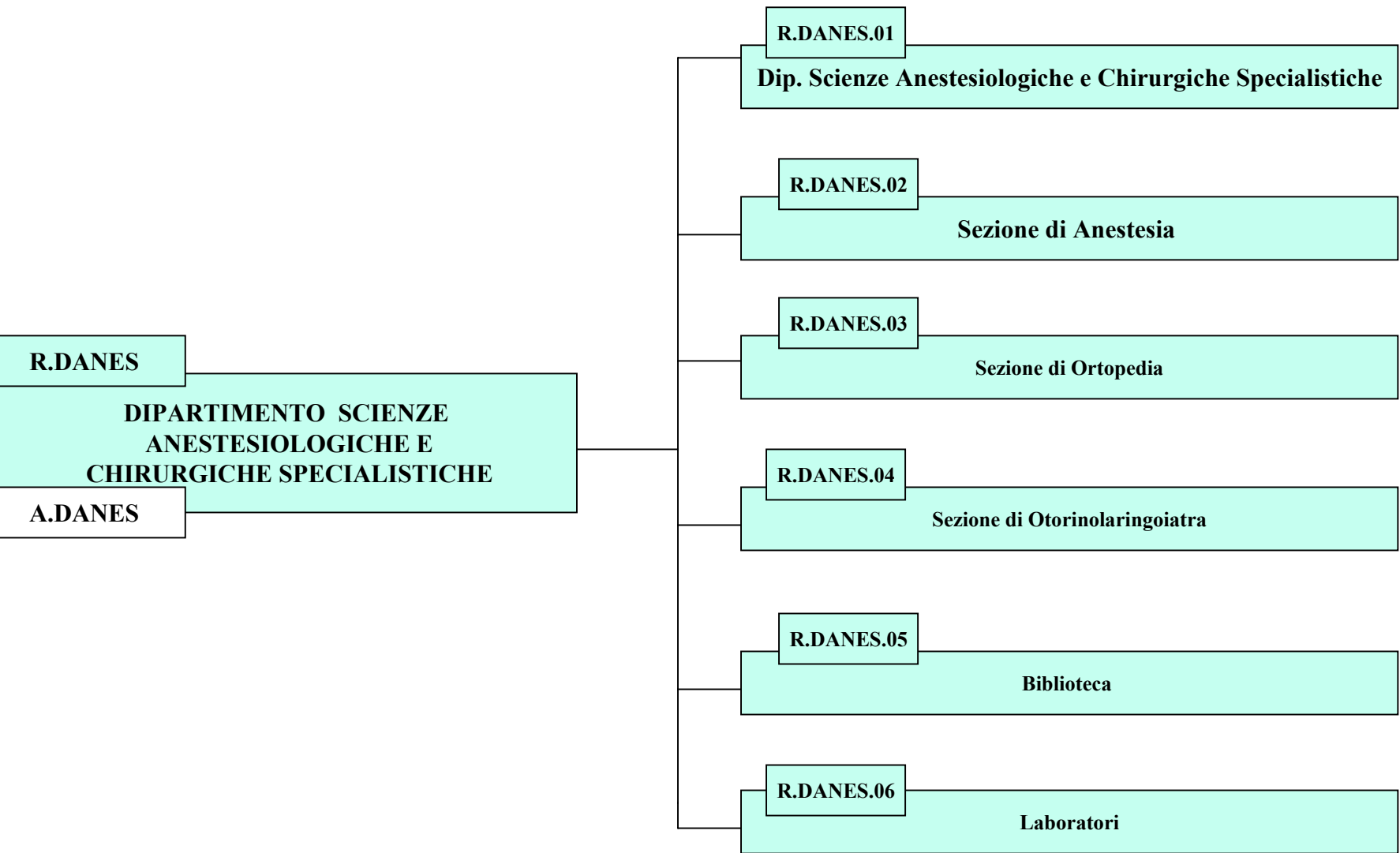


# DIPARTIMENTI

- R.DANES  
Dip. Scienze Anestesiologiche e Chirurgiche Specialistiche
- A.DANES
- R.DANGL  
Dip. Anglistica
- A.DANGL
- R.DBIOM  
Dip. Scienze Biomediche e Chirurgiche
- A.DBIOM
- R.DCHIR  
Dip. Scienze Chirurgiche e Gastroenterologiche
- A.DCHIR
- R.DDIRE  
Dip. Diritto dell'Economia
- A.DDIRE
- R.DEAZI  
Dip. Economia Aziendale
- A.DEAZI
- R.DECON  
Dip. Scienze Economiche
- A.DECON
- R.DEDUC  
Dip. Scienze dell'Educazione
- A.DEDUC

- R.DESOC  
Dip. Economie Società e Istituzioni
- A.DESOC
- R.DFILO  
Dip. Filosofia
- A.DFILO
- R.DGERM  
Dip. Germanistica e Slavistica
- A.DGERM
- R.DGIUR  
Dip. Studi Giuridici
- A.DGIUR
- R.DINFO  
Dip. di Informatica
- A.DINFO
- R.DLING  
Dip. Linguistica, Letteratura e Scienze della Comunicazione
- A.DLING
- R.DMATI  
Dip. Materno Infantile di Biologia Genetica
- A.DMATI
- R.DMEDC  
Dip. Medicina Clinica e Sperimentale
- A.DMEDC

- R.DMEDS  
Dip. Medicina e Sanità Pubblica
- A.DMEDS
- R.DMORF  
Dip. Scienze Morfologiche e Biomediche
- A.DMORF
- R.DNEUR  
Dip. Scienze Neurologiche della Visione
- A.DNEUR
- R.DPATO  
Dip. Patologia
- A.DPATO
- R.DPSIC  
Dip. Psicologia e Antropologia Culturale
- A.DPSIC
- R.DROMA  
Dip. Romanistica
- A.DROMA
- R.DSTOR  
Dip. Discipline Storiche Artistiche e Geografiche
- A.DSTOR
- R.DTECN  
Dip. Scientifico e Tecnologico
- A.DTECN



# Il percorso operativo per l'avvio della contabilità economica patrimoniale

## INTERVENTI CO.AN.

### DEFINIZIONE DELLE FUNZIONI OBIETTVO

<b>Didattica</b>	Istituzionale
	Per Conto Terzi
	Su Progetto

<b>Ricerca</b>	Istituzionale
	Per Conto Terzi
	Su Progetto

<b>Congiunta did/ric</b>	Istituzionale
	Per Conto Terzi
	Su Progetto

<b>Assistenza</b>
-------------------



# Il percorso operativo per l'avvio della contabilità economico patrimoniale

## INTERVENTI IN FASE DI REALIZZAZIONE

**DEFINIZIONE DEI PARAMETRI DI  
RIBALTAMENTO**

**IL COSTO DEL PERSONALE  
MODALITA' DI IMPUTAZIONE**

