

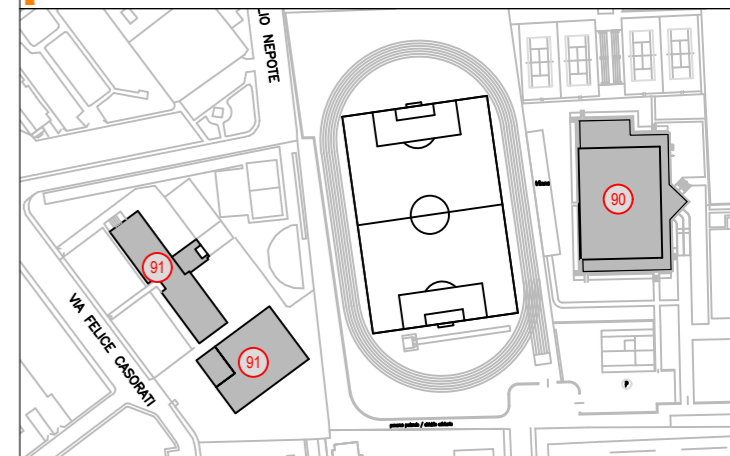


DIPARTIMENTI

 dip. NEUROSCIENZE, BIOMEDICINA E MOVIMENTO

DIREZIONI

 DIREZIONE TECNICA E LOGISTICA

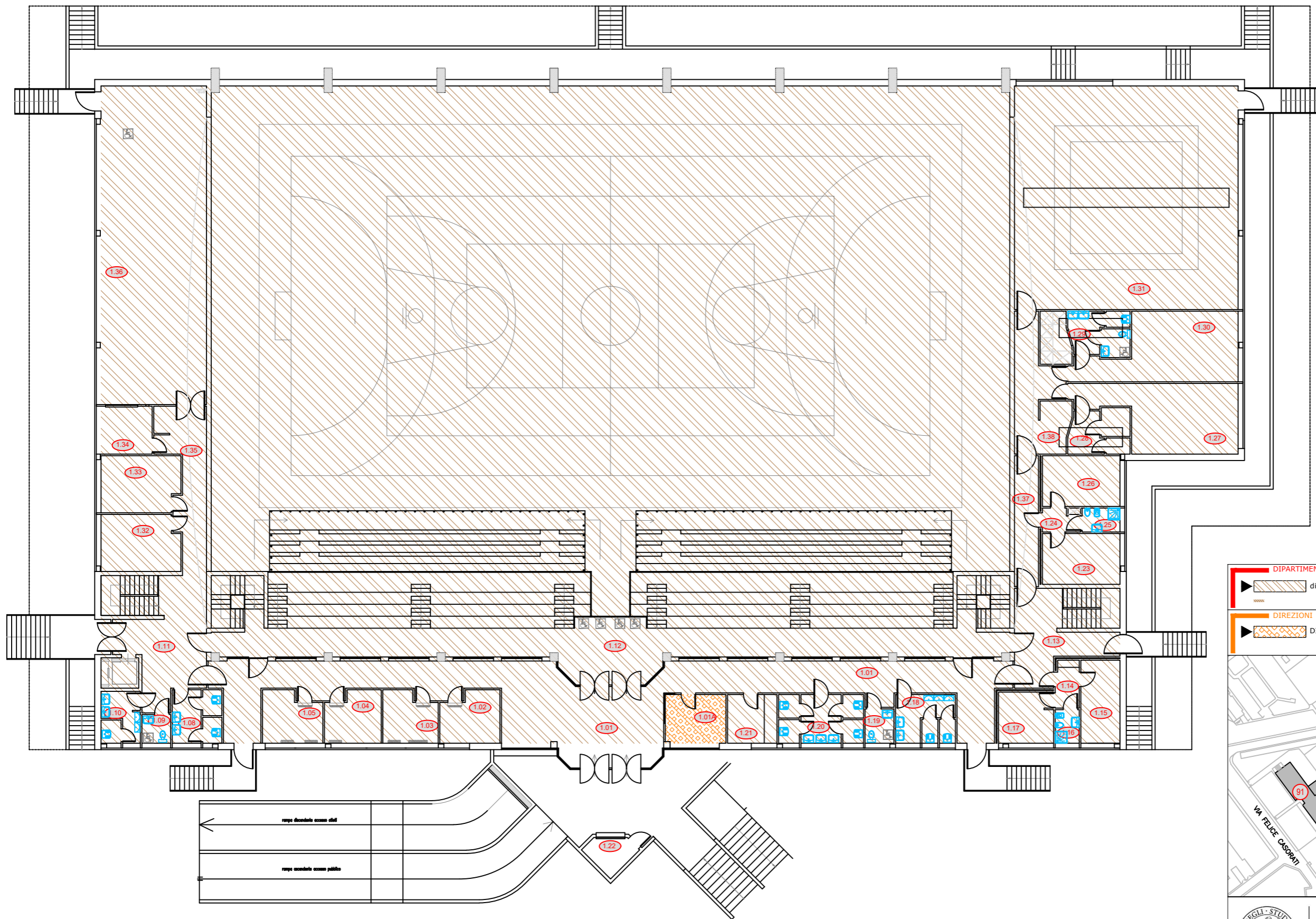



UNIVERSITÀ di VERONA



Direzione **TECNICA E LOGISTICA**

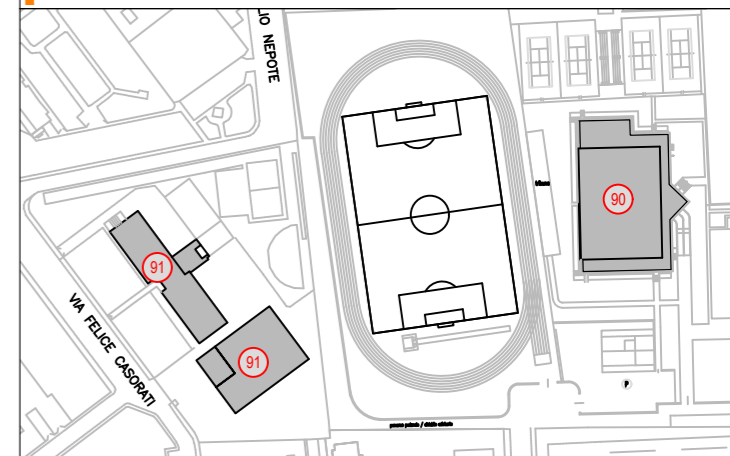
AREA EDILIZIA - UO PROGETTAZIONE
 direzione.servizitecnici@ateneo.univr.it

Tavola	1	Titolo elaborato:	Ed.n.90 - Palazzetto Gavagnin	Data redazione:	12/2012
Scala	1:250		Piano Terra	Data revisione:	04/2020
su formato carta	A3				



DIPARTIMENTI

 dip. NEUROSCIENZE, BIOMEDICINA E MOVIMENTO
 DIREZIONE TECNICA E LOGISTICA




UNIVERSITÀ di VERONA Direzione **TECNICA E LOGISTICA**

AREA EDILIZIA - UO PROGETTAZIONE
 direzione.servizitecnici@ateneo.univr.it

Tavola	2	Titolo elaborato: Ed.n.90 - Palazzetto Gavagnin Piano Primo	Data redazione: 12/2012
Scala	1:250 su formato carta A3		Data revisione: 04/2020