



Accesso alle risorse dall'esterno della rete dell'Università di Verona da PC o MAC – GlobalProtect

a cura del SASIB – Servizio automazione e supporto informatico del Sistema Bibliotecario di Ateneo
(ultimo aggiornamento 20/06/24)

Le risorse bibliografiche online in abbonamento dell'Ateneo sono accessibili solo se si è connessi alla rete dell'Università di Verona tramite servizio VPN (permette di essere riconosciuti come utenti della rete UniVR pur accedendo da altra rete esterna).

GlobalProtect è il programma da utilizzare da Mac (requisito minimo per l'installazione: MacOS 10.15 – Catalina) o PC.

Collegarsi al sito <https://vpn.univr.it>. Inserire le proprie credenziale GIA e il codice OTP ricevuto sulla propria e-mail personale (o sul vostro telefono nel caso abbiate scelto questa modalità per l'accesso MFA).

UNIVERSITÀ
di VERONA

GIA SPID CIE

Autenticazione di Ateneo (credenziali GIA)

Username
abcdef12

Password

Entra con GIA

- [Informazioni e supporto GIA](#)
- [Password o Nome utente dimenticati?](#)
- [Informazioni e supporto IDEM](#)

eduGAIN

UNIVERSITÀ
di VERONA

Autenticazione MFA

Immettere il valore OTP inviato a m.*****@*****.com

OTP
123456

Login

[Torna alle opzioni](#)

- [Informazioni e supporto GIA](#)
- [Informazioni su Autenticazione MFA](#)

Selezionare il sistema operativo in uso sul proprio dispositivo:



UNIVERSITÀ di VERONA

Microsoft Windows: 64 bit (standard) - 32 bit (old) **WINDOWS**

Mac: **MAC** client

Linux: openconnect-globalprotect

iPhone/iPad: 

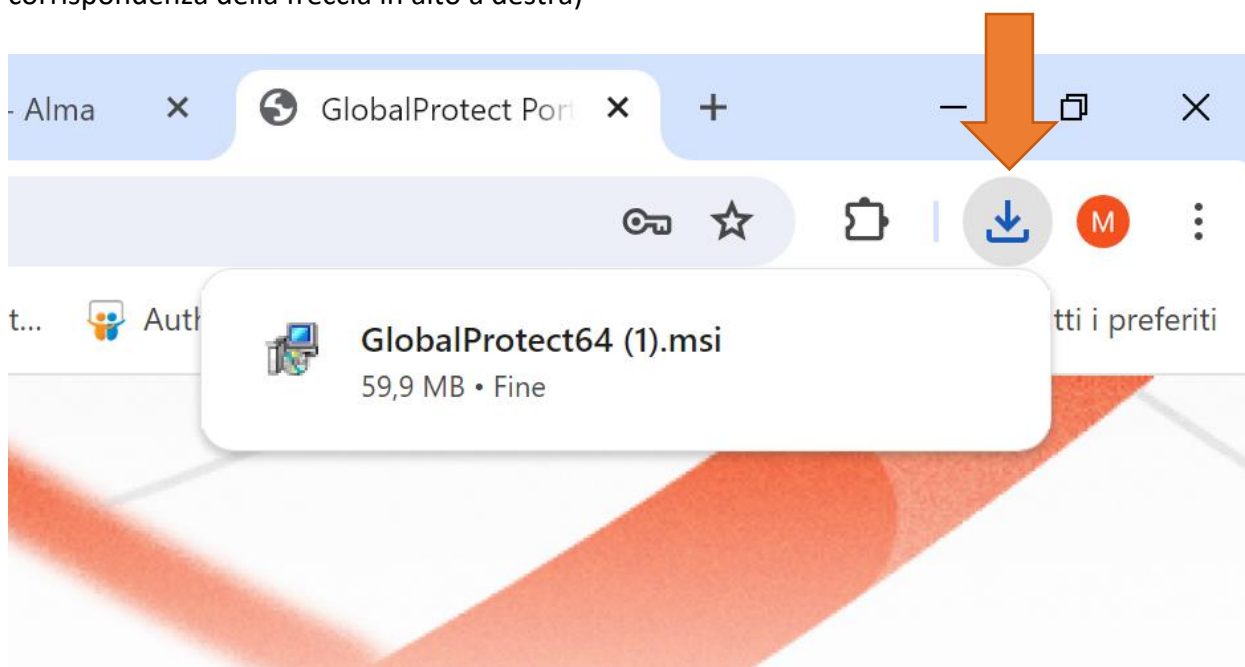
Android/ChromeOS: 

Windows Mobile / Surface: 

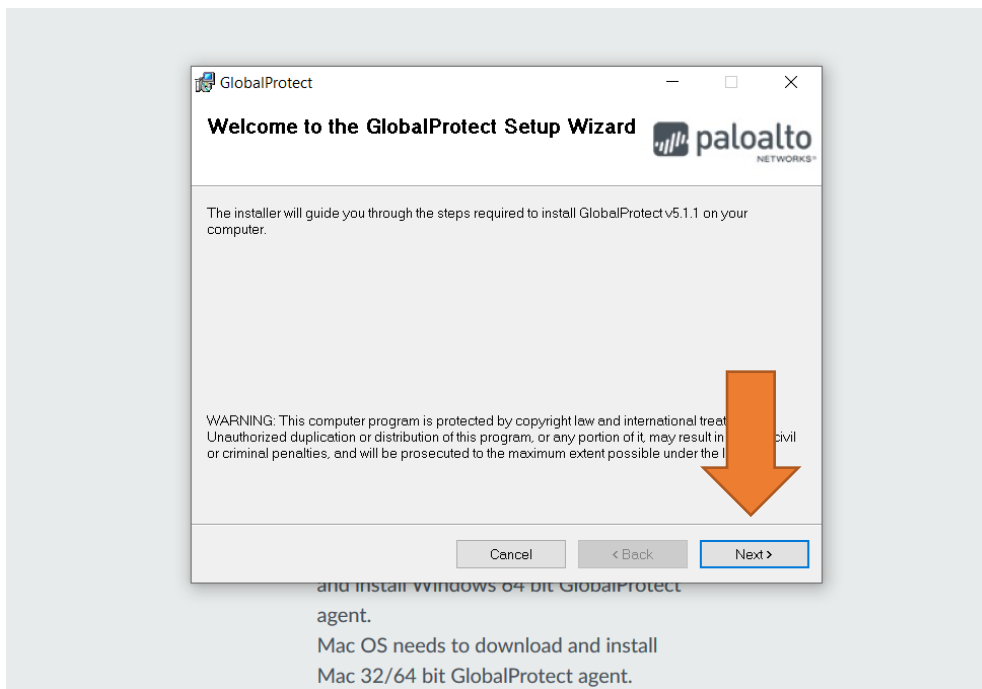
Portal: vpn.univr.it

Istruzioni per la configurazione

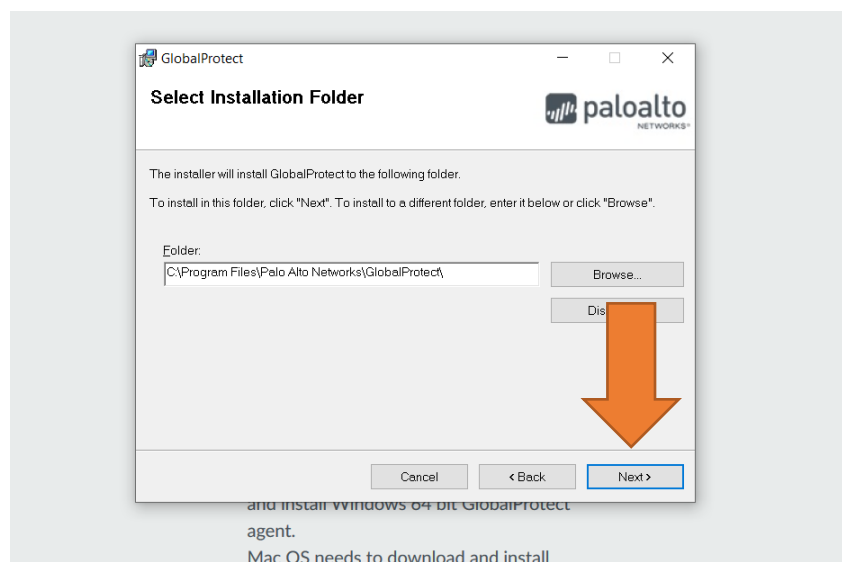
- 1) Cliccare sul file che verrà scaricato (nei browser più recenti il download del file avviene in corrispondenza della freccia in alto a destra)



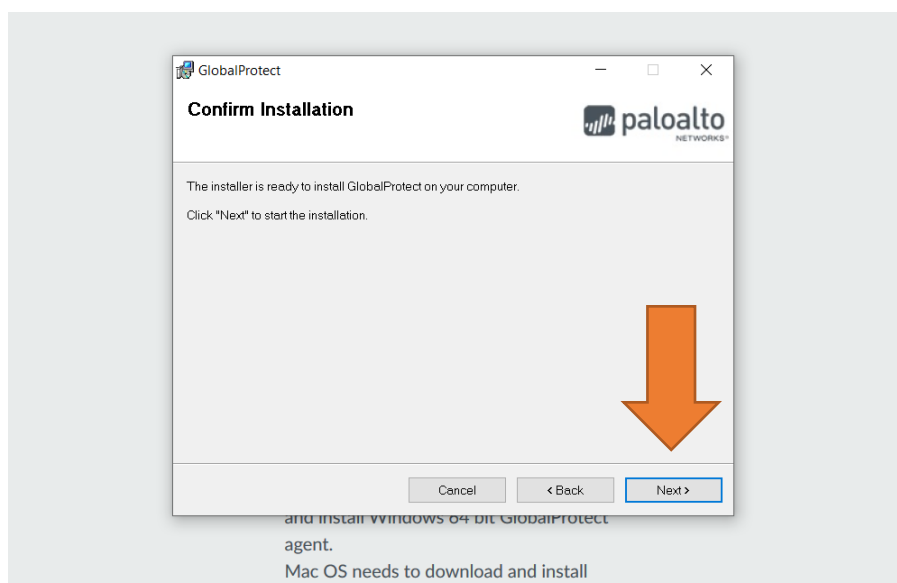
1) Si apre il seguente programma per l'installazione di GlobalProtect. Cliccare su **Next>**



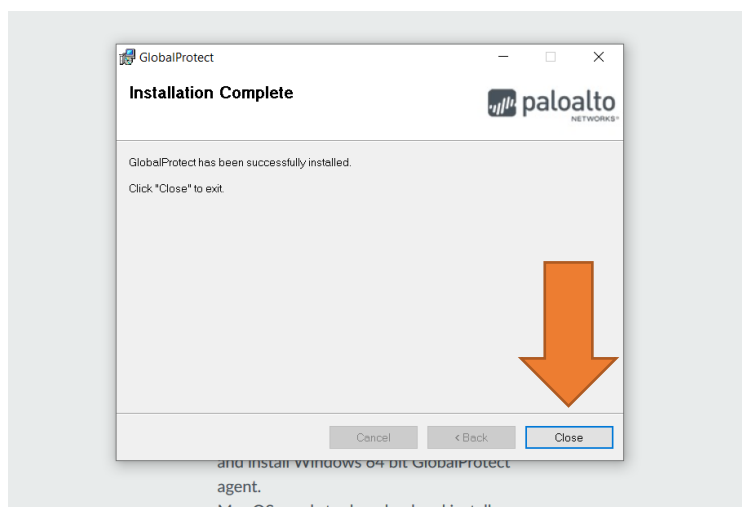
2) Viene richiesta la cartella dove installare il programma. Solitamente non è necessario apportare modifiche. Cliccare su **Next>**



3) Confermare l'installazione cliccando su **Next>**



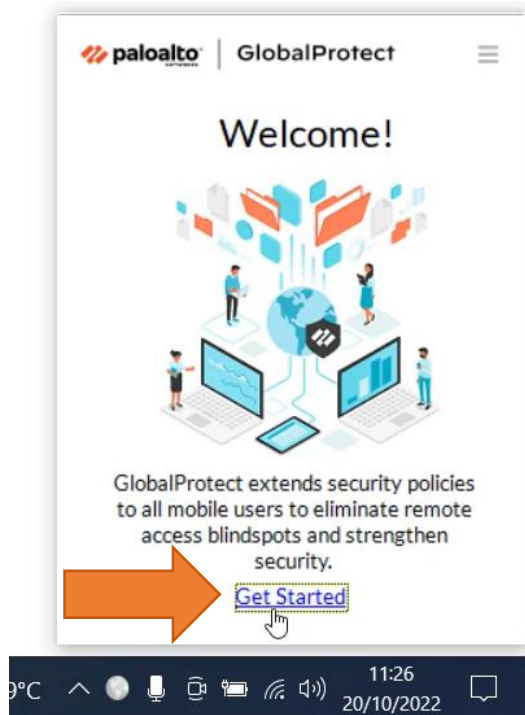
4) Cliccare su **Close** quando l'installazione sarà completata



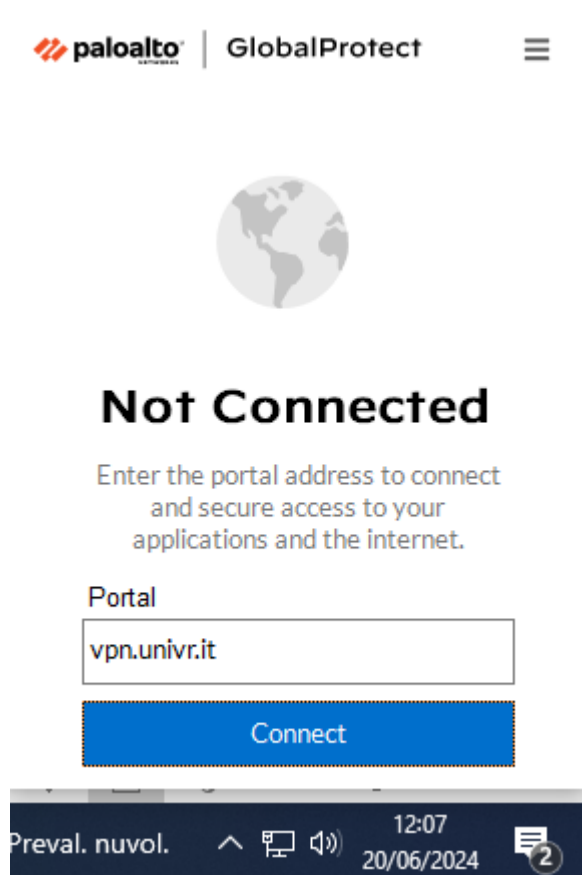
5) Nella barra delle applicazioni apparirà un'icona a forma di globo terrestre grigio. Cliccare su di essa per iniziare la configurazione di GlobalProtect.



6) Cliccare su “Get Started” per iniziare la configurazione



7) Digitare, nel box Portal, l'indirizzo “**vpn.univr.it**” e poi cliccare su **Connect**



8) Si aprirà una nuova scheda, dove inserire le proprie credenziali GIA. Cliccare su **Entra con GIA**

UNIVERSITÀ di VERONA

GlobalProtect Login

UNIVERSITÀ di VERONA

GIA SPID CIE

Autenticazione di Ateneo (credenziali GIA)

Username
abcdef12

Password
.....

Entra con GIA

- [Informazioni e supporto GIA](#)
- [Password o Nome utente dimenticati?](#)
- [Informazioni e supporto IDEM/eduGAIN](#)

UNIVERSITÀ di VERONA

Università degli studi di Verona
Via dell'Artigliere, 8
37129, Verona
Partita IVA 01541040232 | Codice Fiscale 93009870234

GlobalProtect Connecting...
You are redirected to an embedded browser to authenticate and connect.

9) Riceverete un'e-mail con un codice OTP sulla vostra casella di posta personale (o sul vostro telefono nel caso abbiate scelto questa modalità per l'accesso MFA). Inserire questo codice nella schermata **Autenticazione MFA** e cliccare su **Login**.

UNIVERSITÀ di VERONA

GlobalProtect Login

UNIVERSITÀ di VERONA

Autenticazione MFA

Immettere il valore OTP inviato a m.*****@*****.com

OTP
123456

Login

[Torna alle opzioni](#)

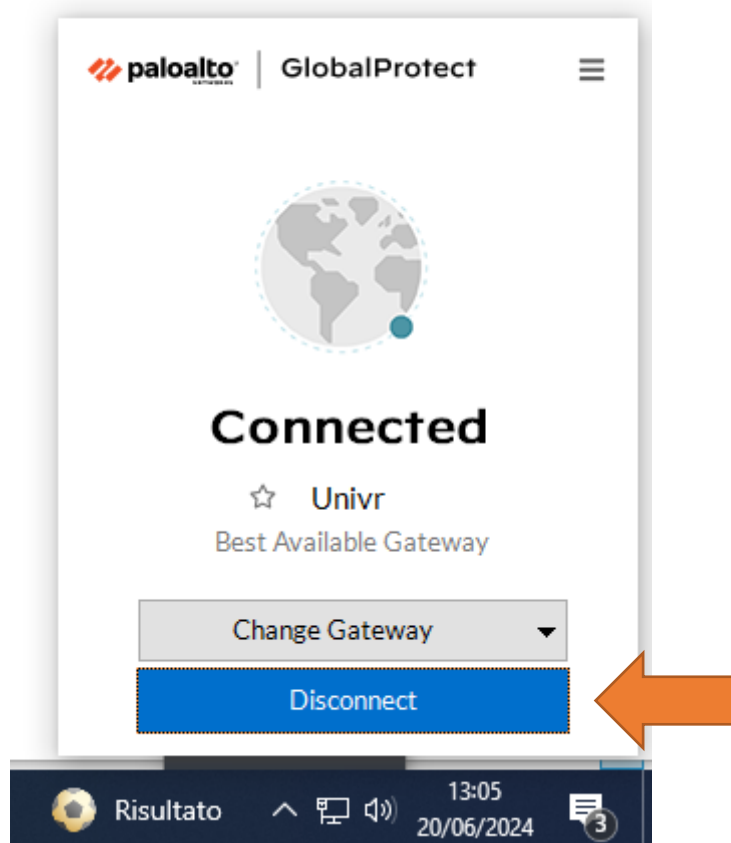
- [Informazioni e supporto GIA](#)
- [Informazioni su Autenticazione MFA](#)

UNIVERSITÀ di VERONA

Università degli studi di Verona
Via dell'Artigliere, 8
37129, Verona
Partita IVA 01541040232 | Codice Fiscale 93009870234

GlobalProtect Connecting...
You are redirected to an embedded browser to authenticate and connect.

10) Ora si è connessi al servizio VPN. Per scollegarsi, tornare sull'icona di GlobalProtect e cliccare su **Disconnect**.



Per qualsiasi problema o dubbio di carattere tecnico, utilizzare il form [Chiedi al Sistema Bibliotecario](#) o scrivere a sab@ateneo.univr.it.