

INFORMAZIONI GENERALI

SEDE

Sede SIMI - Viale dell'Università 25, 00185 Roma

ISCRIZIONI

Il corso è riservato a 24 partecipanti e l'iscrizione è a pagamento.

Quota di iscrizione SOCI 100,00 €

Quota di iscrizione NON SOCI 150,00 €

Inviare la scheda di iscrizione a simieducational@simi.it con allegato il pagamento.

E.C.M. - EDUCAZIONE CONTINUA IN MEDICINA

L'evento è stato accreditato da SIMI-Provider ID 1865 - 263223 e riconosce n. 7,8 crediti formativi.

• **Medico Chirurgo.** Discipline (specialisti in): Anestesia e rianimazione, Angiologia, Cardiologia, Ematologia, Endocrinologia, Gastroenterologia, Geriatria, Malattie metaboliche e diabetologia, Malattie dell'apparato respiratorio, Malattie Infettive, Medicina e Chirurgia di accettazione e di urgenza, Medicina interna, Medicina generale (Medici di famiglia), Oncologia.

I crediti saranno rilasciati esclusivamente ai partecipanti appartenenti alle professioni ed alle discipline indicate che rientreranno nel numero massimo di partecipanti per il quale l'evento è stato accreditato.

L'attestazione di crediti è subordinata:

- alla partecipazione effettiva all'intero programma formativo nella misura di almeno il 90%;
- alla firma in entrata e in uscita del registro delle presenze;
- alla verifica dell'apprendimento con questionario (75% di risposte esatte).

L'attestato verrà inviato all'indirizzo email del partecipante dopo avere effettuato tali verifiche.

OBIETTIVO FORMATIVO

Applicazione nella pratica quotidiana dei principi e delle procedure dell'evidence based practice (EBM - EBN - EBP).

PROVIDER



SOCIETÀ ITALIANA
DI MEDICINA INTERNA

Viale dell'Università 25 - 00185 Roma
Tel. 06 4434 0373 - Fax 06 4434 0474
Email: info@simi.it

SEGRETERIA ORGANIZZATIVA

 **SIMI**
EDUCATIONAL

Viale dell'Università 25 - 00185 Roma
Tel. 06 4434 0373 - Fax 06 4434 0474
Email: simieducational@simi.it



LA SEPSI IN MEDICINA INTERNA

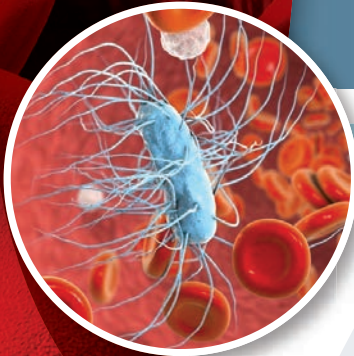
GIS Giovani Internisti SIMI

14 GIUGNO 2019, ROMA

Sede SIMI - Viale dell'Università 25, 00185 Roma

Responsabile Scientifico: Vincenzo Zaccone

**Coordinatore Nazionale Gruppo GIS
Giovani Internisti SIMI:** Elena Buzzetti



MODULO TEORICO

LEZIONI ON LINE*

(PIATTAFORMA GOTOMEETING)

WEBINAR 1 9 Maggio 2019

E. Durante Mangoni, Napoli

18:00 Definizione e fisiopatologia della Sepsì

18:20 Il riconoscimento precoce della Sepsì in Medicina Interna: sospetto clinico, score, parametri biochimici

18:40-19:00 Discussione

LETTURA 16 Maggio 2019

M. Antonelli, Roma

18:00-18:30 Concetti generali della gestione del paziente settico secondo le linee guida della Surviving Sepsis Campaign

WEBINAR 2 23 Maggio 2019

D. Coen, Milano

18:00 Approccio clinico integrato al trattamento della Sepsì in Medicina Interna

18:20 Supporto circolatorio: fluidoterapia, vasopressori ed inotropi nella sepsì e nello shock settico

18:40-19:00 Discussione

WEBINAR 3 28 Maggio 2019

E. Concia, Verona

18:00 Schemi di antibiotico terapia empirica e rimozione della fonte settica

18:20 Antibiotico terapia mirata e de-escalation therapy

18:40-19:00 Discussione

WEBINAR 4 6 Giugno 2019

M. Falcone, Pisa

18:00 Antibiotico terapia nei germi MDR e prevenzione della diffusione

18:20 Terapia antimicotica empirica e mirata

18:40-19:00 Discussione

* Spazio non accreditato ecm

MODULO PRATICO RESIDENZIALE

14 GIUGNO 2019

FACULTY:

Daniele Coen
Francesca Cortellaro
Lorenzo Falsetti

Massimo Mattioli
Donatella Padula
Roberta Parente

Giuseppe Pio Martino
Fernando Schiraldi
Carla Serra

Giovanni Talerico
Matteo Traversa
Francesco Vitale

SEGRETARIA SCIENTIFICA

Milena Barone
Devis Benfaremo
William Capeci
Paolo Giorgini

Massimo Mattioli
Donatella Padula
Roberta Parente
Chiara Pes

Serena Pignataro
Giuseppe Pio Martino
Anna Sabena
Giovanni Talerico

Michela Talia
Elisabetta Tombolini
Matteo Traversa
Elia Vettore

Durante il modulo pratico residenziale verranno effettuate sia lezioni frontali che casi clinici simulati, sia in sessione plenaria che in suddivisione in tre gruppi

09:00

F. Schiraldi, Napoli

EGA, ossigenoterapia e supporto respiratorio nella Sepsì

09:30

F. Vitale, Torino

Procedure: come effettuare gli esami culturali e come si legge un antibiogramma

10:00

F. Vitale, Torino; M. Traversa, Torino;

M. Mattioli, Ancona; G. Talerico, Roma

Effettuazione di casi clinici simulati di antibiotico terapia

- Suddivisione in tre gruppi con tre stazioni (per ogni stazione un caso clinico da 20 minuti)

11:00 Coffee Break

11:30

F. Cortellaro, Milano

Procedure: Elementi fondamentali di monitoraggio emodinamico ecografico

12:00

C. Serra, Bologna

Procedure: Ecografia: svelamento della fonte

12:30

F. Cortellaro, Milano; L. Falsetti, Ancona;

C. Serra, Bologna; V. Zaccone, Ancona

Utilizzo live dell'ecografo per ecografia point-of-care

- Suddivisione in tre gruppi con tre stazioni (ogni stazione della durata di 20 minuti)

13:30 Pausa pranzo

14:30

D. Coen, Milano; F. Cortellaro, Milano;

L. Falsetti, Ancona; D. Padula, Milano;

R. Parente, Salerno; G.P. Martino, Fermo

Effettuazione di casi clinici simulati di terapia di supporto circolatorio

- Suddivisione in tre gruppi con tre stazioni (per ogni stazione un caso clinico da 20 minuti)

15:30

D. Coen, Milano; L. Falsetti, Ancona;

M. Mattioli, Ancona

Casi clinici simulati di gestione complessiva del paziente settico,

16:30-16:45 Consegna Questionari

E.C.M. e Chiusura lavori